

2025
受講生
募集

起業家育成 キャンパス



Entrepreneurship Development Campus 2025

SAKAI BUSINESS INCUBATION CENTER

受講無料



開校
期間

2025年12月-2026年2月

【内

容】月2回程度のマンツーマン面談（オンライン／対面）

S-Cube（さかい新事業創造センター）のインキュベーションマネージャーが、事業計画のブラッシュアップや起業課題の相談に月2回程度、オンラインまたは対面で個別面談を行います。面談日時は担当者と調整します。

創業支援ネットワークの活用

S-Cubeのネットワークを活かし、支援制度や専門家の紹介など、起業に向けた活動を幅広くサポートします。

【対

象】堺市内在住・在勤・在学の方、堺市内で起業予定の方

【受 講

料】無料

【定

員】10名

※受講に際して事前審査があります。

【応募締切】2025年12月5日（金）

＼受講の申込みはコチラから／



ENTRYQR

QRコードを読み込むと受
講申込みページへアクセ
スできます。

ご報告

S-Cube卒業企業、市内協力企業で構成し、S-Cube事業を応援いただいていた「S-Cubeクラブ」は、2025年11月をもちまして解散することになりました。これまでのご支援・ご協力に対しまして心より感謝申し上げます。

S-Cube入居企業のご紹介

株式会社THREE OAK <創業準備デスク>

代表取締役 依田 真幸 さん

※企業ブランディング・広告制作

設立：2025年
資本金：500万円
社員数：2名



HP



Q. 主力事業に取り組むきっかけを教えてください。

「堺市のブランド価値を高め、まちの誇りを取り戻す」——その目標を追求するために起業しました。生まれ育った堺（浅香山）の喫茶店「バロン」で、地域の活気を肌で感じた幼少期。社会人になり東京から帰省するたびに、少しずつ失われていくまちの勢いを感じながらも、故郷への愛着は深まり続けていきました。大手広告・ブランディング会社で経験を積む中で、「自分の強みを活かして堺に貢献したい」という思いがより明確に。2022年には大学院へ進学し、デザイン思考・伝統文化・まちづくりを研究して芸術修士を取得しました。さらに、市民主体のまちづくりが進むアメリカ・ポートランドでの視察を通じて、「これは堺でも実現できる」という確信を得て、2024年に堺へ移住。専門性と故郷への情熱を掛け合わせ、堺に新しいストーリーを生み出すこと。それこそが、私の創業の原点です。

Q. 事業内容について教えてください。

堺の企業の“強み”を見える化し、未来へ伸ばす——そんな伴走者です。企業や地域が持続的に成長するために必要なのは、「らしさ」を掘り起こし、価値として伝わる形に磨き上げること。私はその実現を専門にしています。元・博報堂コンサルティングで培ったブランド戦略の知見に加え、イベント制作・広報・広告コミュニケーションまで一貫して担える実行力を統合し、企業の魅力を最大限に引き出すパートナーとして伴走します。京都芸術大学大学院での都市計画研究、ポートランドで学んだ市民主体の場づくりの視点も掛け合わせ、堺の企業が持つ潜在力を引き出す支援を行っています。事業のコアを定め、社内外への伝わり方を整えることで、ブランド価値向上・採用力強化・社員成長を同時に実現します。「会社の良さを引き出してほしい」

「次の成長ステージを見つけたい」
そうわれた際には、ぜひご相談ください。



Q. S-Cubeに入居してよかったことや今後の展望を教えてください。

他の入居者の方々とともにプロジェクトを立ち上げ、地域のための活動を始めることができました。互いに応援し合い、助け合いながらも、切磋琢磨できる環境がとても魅力的です。さらに、スタッフのみなさんの温かい人柄のおかげで、気兼ねなく相談できる存在でいてくださることを心強く感じています。自然とつながり合えるコミュニティも充実しているため、横の連携をさらに強化し、地域と一緒に盛り上げる活動に積極的に取り組んでいきたいです。



会員様及び入居企業様の技術・製品・サービス等に関するPR情報を募集しています。記事原稿、写真などをEメールにてS-Cubeまでお送りください。皆様のPR情報をお待ちしております。

e-mail jigyoun@s-cube.biz (担当: 西口)



Community room
cha-shitsu

最新情報はこちら



@COMMUNITY_ROOM_CHA_SHITSU

Event Report

11/4 人見知りの学生からCEOへ
"人と人が出会う仕組みをつくる"
までのお話



参加者
7名

参加者の声：起業家の方からゆるく、でも本質をついたリアルな話がきけたので良かった。嶋田さんの人生の中で、人と人とのつながりの大切さに気づいたと知って、動くきっかけは人生の中で自分と向き合っていくことにあると思った。

11/21 女性たちの
「起業・副業」シェア会



参加者
9名

参加者の声：色んな分野で活躍されている人に出会えた事がよかったです。起業、副業で頑張られてる方の色んな話が聞けて、今回も刺激を受けました。

🚩🚩 【12月のイベント情報】

12月5日(金) 18:00～ 『広報・PRを始めるなら
ココから！ 初心者向けプレスリリース作成講座』

本セミナーでは、広告との違いや戦略的な考え方の基本からメディアに取り上げられやすいプレスリリースの書き方までPR TIMESの現役営業が具体例を交えて解説します。



12月17日(水) 10:00～
『女性限定！CHRISTMAS座談会』

コーヒーとケーキを楽しみながら、
今年の振り返りや、来年の目標・やってみたいことを
あたたかい雰囲気の中で語り合う、女性限定のCHRISTMAS
座談会を開催します。



12月19日(金) 9:30～
『コーヒー交流会 #26』

今回のマスターはITやクラウド会計を自在に使いこなし
効率性と精度を両立させたサポートを提供されている
NAP税理士事務所 税理士 小西 隆太氏です。コーヒーを
飲みながら起業家のストーリーに耳を傾けませんか？



「堺・中百舌鳥発」 ベンチャービジネスパーク

24時間365日利用可能 新大阪・梅田に好アクセス

室	月額賃料(税込) (月額共益費)
オフィス(15.0~50㎡)	42,900~143,000円 (8,250~27,500円)
R&Dラボ(30.0~50㎡)	72,600~121,000円 (16,500~27,500円)
マルチラボ(80㎡)	202,400円 (44,000円)
創業準備デスク(個室)	14,300円 (2,200円)
創業準備デスク(固定席)	9,350円 (1,650円)



【交通アクセス】

・地下鉄御堂筋線「なかもず駅」2番出口から徒歩4分
・南海高野線「中百舌鳥駅」北出口から徒歩4分

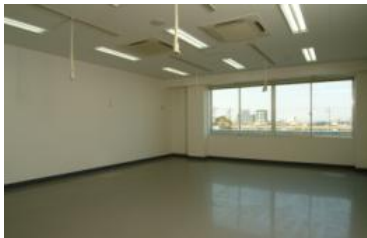
入居者募集の詳細は **S-Cube** ホームページにて
<https://www.s-cube.biz>



※オフィス・ラボは別途、保証金(賃料の3か月分)と共益費・光熱水費が必要です。
※創業準備デスクは、賃料・共益費が一括前払い(6か月分)となります。

■R&Dラボの主な仕様

耐床荷重500kg/㎡、
耐薬品性塗床
動力(三相3線50A)使用可、
エアコン完備、ガス・水道使用可、給排気ダクト対応



■創業準備デスク(個室)主な仕様

ドア付きパーティションで仕切った
個人用スペースラック付きデスク・
イス、エアコン完備、インターネット無料



■オフィスの主な仕様

OAフロア仕様でLAN配
線に有利、エアコン完備



■創業準備デスク(固定席)主な仕様

パーティションで仕切った
個人用デスク・イス、エアコン完備、
インターネット無料、ロッカー無料



【賃料補助制度】

オフィスとラボは、堺市の賃料補助制度《入居後3年間 50%補助(本社が堺市内の場合)》を申請することができます。

【インキュベーション・マネージャーによる無料経営サポート】

創業・法人設立方法から事業計画・資金計画の策定アドバイスに至るまで、事業経営全般にわたって支援します。

お申し込み

- ①入居については、ご提出頂いた事業計画書をもとに審査を行い、入居の可否を決定します。
- ②申込方法・必要書類など、詳しくはHPまたはS-Cube事務局に備え付けのパンフレットをご覧ください。

【都心地域産業拠点強化補助金】 【中百舌鳥地域スタートアップ・ベンチャー等支援補助金(賃料補助制度)】

堺市では、堺東都心部、中百舌鳥地域にオフィスや事業所を開設する場合に、その費用の一部を助成する制度を設けています。
補助要件等の詳細については、堺市イノベーション投資促進室のHPをご覧ください。



ベンチャー支援オフィスビルのご案内

中小・ベンチャー企業の方へ向けた、堺市都心地域の民間テナントオフィスビルです。

※S-Cubeでは仲介業務は行いません。

※ビルの詳細は、S-Cubeホームページをご覧ください。



株式会社さかい新事業創造センター S-Cube

〒591-8025 堺市北区長曾根町130番地42 TEL 072-240-3775 FAX 072-240-3662 E-mail info@s-cube.biz HP <https://www.s-cube.biz>

