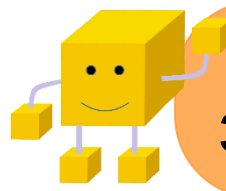


S-Cubeだより



2024年3月29日(金)

3月号 No195

J:COMとのコラボ企画が決定！！

J:COM

×



S-Cube



J:COMチャンネルで放送中の地域的话题を紹介する番組『ジモトトピックス』にてS-Cube入居企業・卒業企業の事業や取り組みを放送することになりました。取材依頼はS-Cube内cha-shitsuにて受け付けます。

※取材の可否については、依頼いただいた情報をもとにJ:COMが決定します。

■問い合わせ

S-Cube内「cha-shitsu」

Community room cha-shitsu 担当：和田/山本

TEL：080-3242-6270(平日10:00~19:00)

MAIL：cha-shitsu@atomica.jp



取材依頼フォームはこちら！



S-Cube入居企業のご紹介

NxN Design(エヌエヌデザイン)

〈創業準備デスク 3号ブース〉

代表 野村 範仁 さん

地域価値創造事業

設立：2023年11月



HP



Q. 主力事業に取り組むきっかけは？

きっかけは前職からの出会いです。まちが面白くなるきっかけを作れそうなところに積極的に顔を出し、そこで出会った方と一緒に、地域の人たちが自分たちが住んでいる地域の面白さを知り、地域を好きになり、ひとの笑顔で溢れるまちを作りたいと思っていました。それを、自分が生まれ育った、堺市で実現したいと思い、前職の離職をきっかけに起業しました。

Q. 取り扱い商品(サービス)を教えてください。

市内のものづくり企業（特に中小企業）とオープンファクトリーを中心に、他の会社や組織と一緒に地域に価値を提供し、堺で暮らすこと・堺で働くことに魅力を感じてもらえる価値を作っていきます。市内企業が継続して事業を展開していくための情報発信に必要なもの・情報を提供し、企業の売上に直接繋がるサービスを提供するよりも、企業が外から見られた時の価値を高めて雇用や新規取引がしやすくなる環境になるように支援しています。



Q. S-Cubeに入居していかがですか？また、今後の展望を教えてください。

切り替えられて作業に集中できる環境が欲しいと思っていました。通常の貸オフィスより低単価で利用でき、月1回以上インキュベーションマネージャーの面談があります。そこで事業の見直しができるので助かっています。今は事業の広げ方や、法人化へのタイミングを相談しています。S-Cubeを通じて、ここに集まる人やまちの人と関わりながら、ものづくりに地域の魅力作り・発信を行っていきたいと思っています。



会員様及び入居企業様の技術・製品・サービス等に関するPR情報を募集しています。記事原稿、写真などをEメールにてS-Cubeまでお送りください。皆様のPR情報をお待ちしております。

e-mail jigyoun@s-cube.biz (担当: 西口)



Community room
cha-shitsu

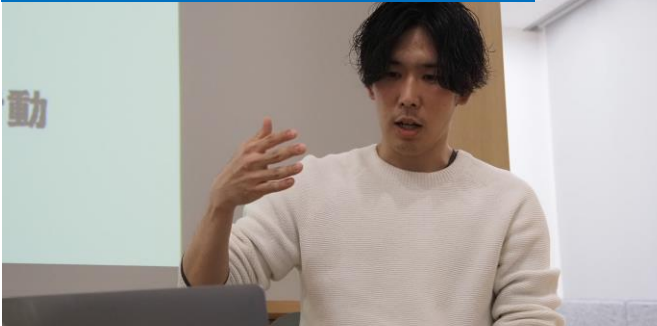
最新情報はこちら



@COMMUNITY_ROOM_CHA_SHITSU

Event Report

3/7 起業家講演
～タイムマネジメント～



参加者：
21名

参加者の声：
時間とはという問いから考える
ことで、刺激を受けられた。

3/14 第4回ランチ交流会



参加者：
5名

参加者の声：
小規模でみなさんのお話が
じっくり聞いて良かったです。

3/15 美文字講座



参加者：
18名

参加者の声：
色々な方々と出会えたこと、
コンパクトにコツを教えていた
だいたことが良かったです。

3/24 コテン
～やりたいことをして生きる～



参加者：
22名

参加者の声：
演劇とトークセッションの二
重で楽しませて貰えました！
やりたいを実現する！って素
晴らしい感動しました。

【▶4月のイベント情報】

4/11(木) 12:00～ 『第5回ランチ交流会』 (毎月第2木曜日)

4/18(木) 19:00～ 『初級編LEVEL2 ChatGPT講座』

4/23(火) 13:30～ 『女性の起業のリアル#1

今も奮闘中！"息子2人"の子育てと起業の両立』

「堺・中百舌鳥発」 ベンチャービジネスパーク

24時間365日利用可能 新大阪・梅田に好アクセス

室	月額賃料(税込) (月額共益費)
オフィス(15.0~50㎡)	42,900~143,000円 (8,250~27,500円)
R&Dラボ(30.0~50㎡)	72,600~121,000円 (16,500~27,500円)
マルチラボ(80㎡)	202,400円 (44,000円)
創業準備デスク	11,000円 (2,200円)
シェアードオフィス	5,500円



【交通アクセス】

・地下鉄御堂筋線「なかもず駅」2番出口から徒歩4分
・南海高野線「中百舌鳥駅」北出口から徒歩4分

入居者募集の詳細はS-Cubeホームページにて
<https://www.s-cube.biz>



※オフィス・ラボは別途、保証金(賃料の3か月分)と共益費・光熱水費が必要です。
※創業準備デスクは、賃料・共益費が一括前払い(6か月分)となります。
※シェアードオフィスは、別途、初回登録料(2,500円)が必要となります。

■R&Dラボの主な仕様

耐床荷重500kg/㎡、
耐薬品性塗床
動力(三相3線50A)使用可、
エアコン完備、ガス・水道使用可、
給排気ダクト対応



■創業準備デスク主な仕様

ドア付きパーティションで仕切った
個人用スペースラック付きデスク・
イス、エアコン完備、インターネット
無料



■オフィスの主な仕様

OAフロア仕様でLAN配
線に有利、エアコン完備



■シェアードオフィス主な仕様

パーティションで仕切った個人用デ
スク・イス、エアコン完備、インター
ネット無料、ロッカー(有料)



【賃料補助制度】

オフィスとラボは、堺市の賃料補助制度《入居後3年間 50%補助(本社が堺市内の場合)》を申請することができます。

【インキュベーション・マネージャーによる無料経営サポート】

創業・法人設立方法から事業計画・資金計画の策定アドバイスに至るまで、事業経営全般にわたって支援します。

お申し込み

- ①入居については、ご提出頂いた事業計画書をもとに審査を行い、入居の可否を決定します。
- ②申込方法・必要書類など、詳しくはHPまたはS-Cube事務局に備え付けのパンフレットをご覧ください。

【都心地域産業拠点強化補助金】 【中百舌鳥地域イノベーションクラスター補助金】 【泉ヶ丘地域次世代ヘルスケアビジネス集積促進補助金】

堺市では、堺東都心部、中百舌鳥地域、泉北ニュータウンにオフィスや事業所を開設する場合に、その費用の一部を助成する制度を設けています。補助要件等の詳細については、堺市イノベーション投資促進室のHPをご覧ください。



ベンチャー支援オフィスビルのご案内

中小・ベンチャー企業の方へ向けた、堺市都心地域の民間テナントオフィスビルです。

※S-Cubeでは仲介業務は行いません。

※ビルの詳細は、S-Cubeホームページをご覧ください。



株式会社さかい新事業創造センター S-Cube

〒591-8025 堺市北区長曾根町130番地42 TEL 072-240-3775 FAX 072-240-3662 E-mail info@s-cube.biz HP <https://www.s-cube.biz/>

