

## SIP2期生 株式会社TAKE FOREST竹森 洸征さん 事業ステップアップ・コンテストにて 金賞を受賞されました。

令和4年度SIP2期生の竹森洸征さんが、女性中小企業診断士の会「ピザの会」が主催する2023年度事業ステップアップ・コンテストで金賞を受賞されました。竹森さんは、SIPで事業計画の作成から始め、自身の経験を活かした「たった10分の家庭教師」を事業として、今年、株式会社TAKE FOREST（タケフォレスト）を設立されました。



写真左から2番目

## 11月19日 SIP3期生 「事業プレゼン講座」を開催しました。



12月2日(土)より  
J:COM  
「ジモトピックス」  
で放送されます。



今回の事業プレゼン講座では、J:COMさんに3期生5名のプレゼンを撮影していただきました。みんな初めての撮影で緊張していました。事業化に向けて必要なモニターを募集していますので、是非ご協力をお願いします。詳細はJ:COM「ジモトピックス」をご覧ください。

# S-Cube入居企業のご紹介

Sakai Base 株式会社 <329号室>

代表取締役 大矢 泰輔 さん

SNSを活用したタレントマネジメント事業

設 立：2023年  
資 本 金：100万円  
社 員 数：2名



## Q. 取扱い商品(サービス)を教えてください。

当社はSNSタレントと共にビジネス共創を行っていく会社です。

現在Tiktok、X (旧Twitter)、Instagramで総合計150万フォロワーを誇る5名のSNSタレントと専属契約を交わし、現代型のタレントプロダクション事業を展開しています。

具体的にはSNS上でタレントと共に企画した投稿を行い、それをチェキや写真集などの独自商品やファンクラブへ誘導する事で収益を上げています。

その他タレントの税金面など裏方のサポートをして一緒に活動しています。

## Q. どのような方に向けたサービスですか？

主にSNSでアイドルやタレントなどを熱心に追いかけているユーザーの方が想定のお客様です。いかに多数のユーザーに認知してもらい、商品の販売やファンクラブに加入していただけるかを日々試行錯誤しています。



## Q. 企業紹介

前身の会社でのSNSタレントに広告案件を提案し取り次ぐ代理店業から、タレントと共に新しい価値を創造していく事業へと転換しました。

そのタイミングで組織変更を行なったため、心機一転頑張っています。

社員全員同い年で毎日楽しく過ごしています。

この先も社員を増やし、守っていけるように努力を続けていきたいと思えます。



会員様及び入居企業様の技術・製品・サービス等に関するPR情報を募集しています。記事原稿、写真などをEメールにてS-Cubeまでお送りください。皆様のPR情報をお待ちしております。

e-mail [jigyou@s-cube.biz](mailto:jigyou@s-cube.biz) (担当:西口)





Community room  
**cha-shitsu**

最新情報はこちら



# Event Report



10/20 オープニングセレモニー



参加者:

**83名**

**参加者の声:**

学生起業家と市長の貴重な意見を聞き、これからの堺市にワクワクしました！

10/31 ランチ交流会



参加者:

**17名**

**参加者の声:**

今までこのようなイベントがなかったですし、入居者同士の顔が見えづらいのでこうしたイベントがあるのは嬉しい。



11/16 Chat GPT講座

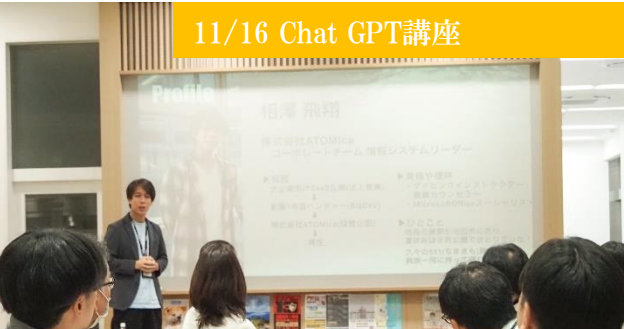


参加者:

**20名**

**参加者の声:**

前から気になっていたのを分かりやすく説明していただき大満足です。



# 「堺・中百舌鳥発」 ベンチャービジネスパーク

24時間365日利用可能 新大阪・梅田に好アクセス

室	月額賃料(税込) (月額共益費)
オフィス(15.0~50㎡)	42,900~143,000円 (8,250~27,500円)
R&Dラボ(30.0~50㎡)	72,600~121,000円 (16,500~27,500円)
マルチラボ(80㎡)	202,400円 (44,000円)
創業準備デスク	11,000円 (2,200円)
シェアードオフィス	5,500円



## 【交通アクセス】

・地下鉄御堂筋線「なかもず駅」2番出口から徒歩4分  
・南海高野線「中百舌鳥駅」北出口から徒歩4分

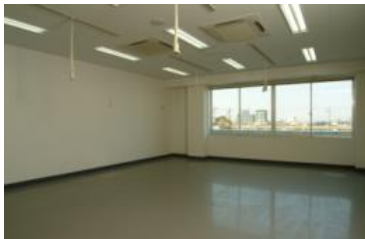
入居者募集の詳細はS-Cubeホームページにて  
<https://www.s-cube.biz>



※オフィス・ラボは別途、保証金(賃料の3か月分)と共益費・光熱水費が必要です。  
※創業準備デスクは、賃料・共益費が一括前払い(6か月分)となります。  
※シェアードオフィスは、別途、初回登録料(2,500円)が必要となります。

## ■R&Dラボの主な仕様

耐床荷重500kg/㎡、  
耐薬品性塗床  
動力(三相3線50A)使用可、  
エアコン完備、ガス・水道使用可、  
給排気ダクト対応



## ■創業準備デスク主な仕様

ドア付きパーティションで仕切った  
個人用スペースラック付きデスク・  
イス、エアコン完備、インターネット  
無料



## ■オフィスの主な仕様

OAフロア仕様でLAN配  
線に有利、エアコン完備



## ■シェアードオフィス主な仕様

パーティションで仕切った個人用デ  
スク・イス、エアコン完備、インテ  
ルネット無料、ロッカー(有料)



## 【賃料補助制度】

オフィスとラボは、堺市の賃料補助制度《入居後3年間 50%補助(本社が堺市内の場合)》を申請することができます。

## 【インキュベーション・マネージャーによる無料経営サポート】

創業・法人設立方法から事業計画・資金計画の策定アドバイスに至るまで、事業経営全般にわたって支援します。

## お申し込み

- ①入居については、ご提出頂いた事業計画書をもとに審査を行い、入居の可否を決定します。
- ②申込方法・必要書類など、詳しくはHPまたはS-Cube事務局に備え付けのパンフレットをご覧ください。

【都心地域産業拠点強化補助金】 【中百舌鳥地域イノベーションクラスター補助金】 【泉ヶ丘地域次世代ヘルスケアビジネス集積促進補助金】

堺市では、堺東都心部、中百舌鳥地域、泉北ニュータウンにオフィスや事業所を開設する場合に、その費用の一部を助成する制度を設けています。補助要件等の詳細については、堺市イノベーション投資促進室のHPをご覧ください。



## ベンチャー支援オフィスビルのご案内

さかい新事業創造センターの経営アドバイス等のサービスが受けられる民間テナントオフィスビルです。

※S-Cubeでは仲介業務は行いません。

※ビルの詳細は、S-Cubeホームページをご覧ください。



## 株式会社さかい新事業創造センター S-Cube

〒591-8025 堺市北区長曾根町130番地42 TEL 072-240-3775 FAX 072-240-3662 E-mail info@s-cube.biz HP <https://www.s-cube.biz/>

