

## 大学生のためのビジネス講座0→100（ゼロヒャク） 好評開催中

What is The Entrepreneur Mind \_\_\_\_\_ ?

# 0»100

ZEROONEHUNDRED

SAKAI ACCELERATION PROGRAM 2022



学生を対象に就職準備や起業家マインドの醸成を応援するプログラム「ゼロヒャク」の参加者を募集しています。

- ◆対象 30歳未満の関西在住・在学中の大学
- ◆参加費 無料
- ◆今後の予定
  - ・第5回 2022年12月20日(火) 18:00-19:30 @オンライン  
「ノーコードで自分のホームページを作ろう」
  - ・第6回 2023年 1月31日(火) 18:00-19:30 @S-Cube  
「学生起業家から話を聞くパネルディスカッション」



申込はこちら

※1回ごとの受講も可能です。お申込みいただいた方に別途、集合場所・ZOOMアドレス（オンラインの場合）等の詳細をお伝えいたします。

# S-Cube入居企業のご紹介

合同会社かえるメディカル <206号室>

代表社員 吉永 宜之 さん

<https://kaeru-kokoro.co.jp/>

※訪問看護ステーションの運営

設立：2019年  
資本金：200万円  
社員数：11名



## Q. 取り扱いサービスをお教えてください。

- <サービス> 訪問看護～ご病気や障害を抱えつつ療養されている方のご自宅に訪問し、健康維持向上できるように、看護師・作業療法士がサポートします。
- <強み> 精神疾患・精神障害の方に特化して訪問を行っています。
- <実績> 堺市の精神医療の中核の病院・クリニック・各区障害者基幹相談支援センターからの依頼があります。ご利用者は堺市を中心として、大阪市（住吉区・住之江区）からの様々なニーズにお応えしております。創業以来3期連続黒字。

## Q. どのような方に向けたサービスですか。

対象疾患や障害としては、統合失調症を中心に、近年増えているうつ病・発達障害・知的障害・依存症などの方が多いです。精神疾患障害の方の特徴として、人との関わりが少なく、孤立しがちであります。孤立してしまうと、自宅にこもることが多くなり、生きがいや興味の喪失・活動量低下・生活習慣病のリスクが増えるため、より孤立を深めてしまう傾向があります。看護師・作業療法士が訪問することにより、医療者とのつながりを創ります。孤立を予防し疾患の悪化予防・生活リズム改善・対人関係構築支援などを行い、ゆっくりではありますが、ご利用者様の生活の質を向上する効果があります。

## Q. 企業紹介

従業員の90%は女性です。20～30代が多く、非常に活気があります。これから結婚・子育てをするスタッフ、子育て中のスタッフが中心です。みんな優しく支援には誠実。意地悪な人は誰一人居ないので、会社の雰囲気は非常に良いです。我が社の誇れること・強みは、スタッフの人柄と胸を張って言えます。



会員様及び入居企業様の技術・製品・サービス等に関するPR情報を募集しています。記事原稿、写真などをEメールにてS-Cubeまでお送りください。皆様のPR情報をお待ちしております。

e-mail [jigyuu@s-cube.biz](mailto:jigyuu@s-cube.biz) (担当:西口)

# 30歳以下の若者起業家を支援するU30堺市起業家輩出プログラム

## SIP2期生のご紹介

9月～2月までの全5回のワークショップを通して、VISION策定やビジネスモデル設計・仮説検証を行い2月19日にピッチコンテストが行われます。



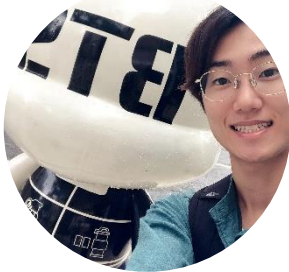
大阪公立大学  
三野 貴裕さん



大阪公立大学  
竹森 洸征さん



デジタルヒーロー合同会社  
工藤 匠一郎さん



大阪公立大学  
植野 迅さん



合同会社REDI  
衛藤 南美さん



大阪公立大学  
後地 拓真さん



同志社大学  
山口 諒介さん

9月のVISION策定会からスタートし2月19日のピッチコンテストへ向けて頑張っている皆さんです。



講師  
西井かおり  
NEWRON株式会社



# S-Cube「さかい発」ベンチャービジネスパーク

これから事業を始める方、産学連携に取り組む方、  
新事業にチャレンジする中小企業の皆様へ

24時間365日利用可能 新大阪・梅田に好アクセス

室	月額賃料(税込) (月額共益費)
オフィス(15.0~50㎡)	42,900~143,000円 (8,250~27,500円)
R&Dラボ(30.0~50㎡)	72,600~121,000円 (16,500~27,500円)
マルチラボ(80㎡)	202,400円 (44,000円)
創業準備デスク	11,000円 (2,200円)
シェアードオフィス	月額利用料 5,500円

入居者  
募集中



## 【交通アクセス】

・地下鉄御堂筋線「なかもず駅」2番出口から徒歩4分  
・南海高野線「中百舌鳥駅」北出口から徒歩4分

(申込は随時受付)

入居者募集の詳細はS-Cubeホームページにて  
<http://www.s-cube.biz>

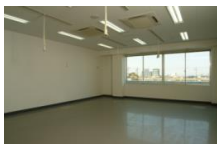
※オフィス・ラボは別途、保証金(賃料の3か月分)と共益費・光熱水費が必要  
です。

※創業準備デスクは、賃料・共益費が一括前払い(6か月分)となります。

※シェアードオフィスは、別途、初回登録料(2,500円)が必要となります。

### ■R&Dラボの主な仕様

耐床荷重500kg/㎡、  
耐薬品性塗床  
動力(三相3線50A)使用可、  
エアコン完備、ガス・水道使用  
可、給排気ダクト対応



### ■創業準備デスク主な仕様

ドア付きパーティションで仕切った  
個人用スペースラック付きデスク・  
イス、エアコン完備、インター  
ネット無料



### ■シェアードオフィス主な仕様

パーティションで仕切った個人用デ  
スク・イス、エアコン完備、インテ  
ーネット無料、ロッカー(有料)



### ■オフィスの主な仕様

OAフロア仕様でLAN配  
線に有利、エアコン完備



S-Cubeでは、充実した操業  
環境でベンチャー精神あふれる  
約60社の入居企業が日々切磋琢  
磨しています！  
詳細は、S-Cube事務局まで  
お問い合わせください。

### 【賃料補助制度】

オフィスとラボは、堺市の賃料補助制度《入居後3年間 50%補助(本社が堺市内の場合)》を申請することができます。

### 【インキュベーション・マネージャーによる無料経営サポート】

創業・法人設立方法から事業計画・資金計画の策定アドバイスに至るまで、事業経営全般にわたって支援します。

### お申し込み

- ①入居については、ご提出頂いた事業計画書をもとに審査を行い、入居の可否を決定します。
- ②申込方法・必要書類など、詳しくはHPまたはS-Cube事務局に備え付けのパンフレットをご覧ください。

### 【都心地域産業拠点強化補助金】【中百舌鳥地域イノベーションクラスター補助金】【泉ヶ丘地域次世代ヘルスケアビジネス集積促進補助金】

堺市では、堺東都心部、中百舌鳥地域、泉北ニュータウンにオフィスや事業所を開設する場合に、その費用の一部を助成する制度を  
設けています。補助要件等の詳細については、堺市産業政策課のHPをご覧ください。

<http://www.city.sakai.lg.jp/sangyo/shienyuushi/kigyoricchi/index.html>

## ベンチャー支援オフィスビルのご案内

※ビルの詳細は、S-Cubeホームページをご覧ください。

さかい新事業創造センターの経営アドバイス等のサービスが受けられる民間テナントオフィスビルです。 ※S-Cubeでは仲介業務は行いません。

### 林ビル

(堺区熊野町東4-4-20)



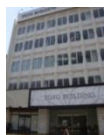
### HKビル

(堺区甲斐町東1-1-10)



### 東洋ビル

(堺区北花田口町3-1-15)



### 堺東八幸ビル

(堺区中瓦町1-1-21)



### セントラルフォート堺ビル

(堺区新在家町東1-1-28)



編集ひとこと：2022年4月1日にリニューアルオープンしました「S-Cube: BIZBASE」(ビズベース)。創業準備デスクは創業間もない方やこれから創業される方向けのスペースです。こちらはインキュベーションマネージャーの支援があります。創業するならBIZBASE(^^) /

## 株式会社さかい新事業創造センター S-Cube

〒591-8025 堺市北区長曾根町130番地42

TEL 072-240-3775 FAX 072-240-3662

E-mail [info@s-cube.biz](mailto:info@s-cube.biz) HP <https://www.s-cube.biz/>

