

## 経営実務勉強会2022を 開催しています！

これから起業される方や創業間もない方などに向けた経営の基礎知識について学んでいただく勉強会です。「NPO法人さかい企業家応援団」所属の専門家が講師となって開催します。ぜひ、この機会にご参加ください。

【開講期間】 2022年9月8日（木）～2023年1月26日（木）  
18：00～20：00《全10回》

### 【内 容】

- ◇10月 6日（木）「販売計画：マーケティングが重要です」
- ◇10月20日（木）「事業成功のためのブランディング」
- ◇11月10日（木）「契約関係の基礎知識」「商標の基礎知識」
- ◇11月24日（木）「雇用契約の考え方と労務管理」
- ◇12月 8日（木）「はじめての会計実務と決算」
- ◇12月15日（木）「決算書作成と財務分析」
- ◇ 1月12日（木）「税金のイロハと申告実務」
- ◇ 1月26日（木）「DX化で生産性アップ」「IT経営のすすめ」

【会 場】 さかい新事業創造センター〔S-Cube〕1階 多目的会議室

※ご来場は公共交通機関をご利用ください。

【参加費】 500円（1回につき）



詳細はこちらから



# S-Cube入居企業のご紹介

株式会社ADAPT <225号室>  
代表取締役 須藤 佑介 さん

※義肢装具等製造販売、オーダーメイドインソール等製造販売

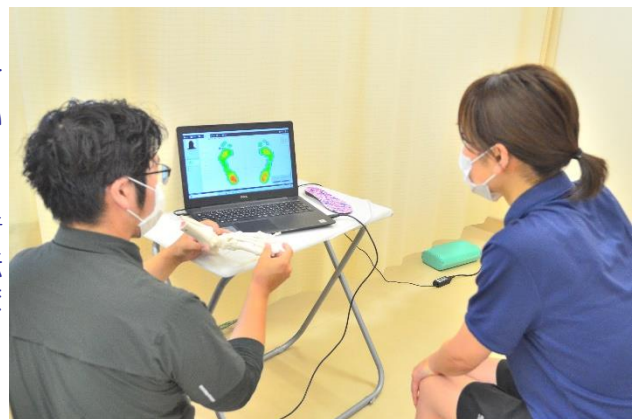
設立：2021年  
資本金：100万円  
社員数：1名



## Q. 主力事業に取り組むきっかけは？

義肢装具士として病院で患者様の治療に携わらせて頂く中で、足の痛みやトラブルにお悩みの方が多くいらっしゃることを知りました。

足は第2の心臓と言われるくらい重要な器官なのに、なかなか日本では正しい教育がされていない。健常者障がい者に関係なく、幅広くインソールの重要性を伝えていきたいと考えたことが開業のきっかけになりました。



## Q. 取り扱い商品(サービス)えお教えてください。

症状を改善する、病気を予防する、パフォーマンスをアップする。インソールを使用する目的はさまざまですが、私が一番重要視していることは「チームでアプローチすること」です。インソールを作る際は、Footscanという専用の計測機器で足底圧や重心位置を計測し、客観的なデータを取得します。そのデータを基に、患者さんや選手に普段から関わっている理学療法士やトレーナーの方と足の評価をさせていただき、筋肉の動きや角度を細かく調整しながら製作します。トレーナーの方たちが行う施術が瞬発力のある効果だとしたら、インソールでバランスを整えることは継続性のある効果です。お互いの強みを対象者のために発揮していくことが大切だと考えています。



## Q. 今後の展望をお聞かせください。

弊社では、多くの企業様とコラボしたいと考えております。義肢装具士というマイナーな職業ですが、多くの企業様と親和性のある業種だと考えております。

会員様及び入居企業様の技術・製品・サービス等に関するPR情報を募集しています。記事原稿、写真などをEメールにてS-Cubeまでお送りください。皆様のPR情報をお待ちしております。

e-mail [jigyuu@s-cube.biz](mailto:jigyuu@s-cube.biz) (担当:西口)

# 大学生のためのビジネス体験講座「ゼロハック」

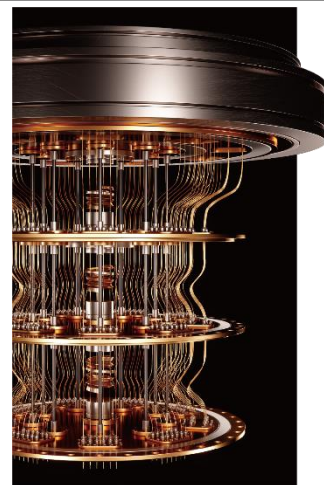
## 第2回を開催しました！！

What is The Entrepreneur Mind \_\_\_\_\_?

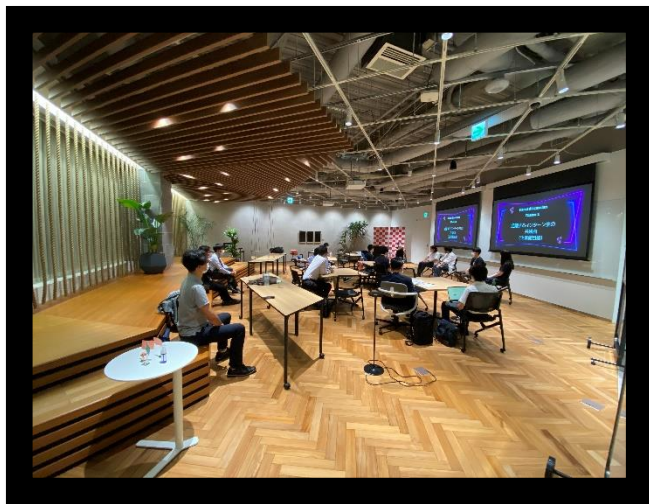
# 0»100

ZERO ONE HUNDRED

SAKAI ACCELERATION PROGRAM 2022



ゼロハック第2回は9月27日(火)淀屋橋にある MUIC Kansai にて開催しました。MUIC Kansaiに入居するscheme verge株式会社様にご登壇いただき、インターンを採用する企業側からとインターンとして働く大学生側からの両方の視点でお話をいただきました。



終了後も、インターンの方からスタートアップ企業で働く楽しさや経験談など様々なアドバイスをいただきました。



大学生の就職準備や起業家マインドの醸成を応援するプログラム「ゼロハック」の参加者を募集しています。大学で非常勤講師を務めるTRUNK株式会社代表取締役西元涼氏が講師となり、全6回のワークショップを実施します。

- ◆参加対象 30歳未満の関西在住・在学中の大学
- ◆参加費 無料

次回は第3回デジタル社会に対応するデータ分析基礎講座  
10月25日(火) 18:00-19:30 オンライン開催

開催日の前日まで  
申込可能です。

申込はこちら



# S-Cube「さかい発」ベンチャービジネスパーク

これから事業を始める方、産学連携に取り組む方、  
新事業にチャレンジする中小企業の皆様へ

24時間365日利用可能 新大阪・梅田に好アクセス

室	月額賃料(税込) (月額共益費)
オフィス(15.0~50㎡)	42,900~143,000円 (8,250~27,500円)
R&Dラボ(30.0~50㎡)	72,600~121,000円 (16,500~27,500円)
マルチラボ(80㎡)	202,400円 (44,000円)
創業準備デスク	11,000円 (2,200円)
シェアードオフィス	月額利用料 5,500円

入居者  
募集中



## 【交通アクセス】

・地下鉄御堂筋線「なかもず駅」2番出口から徒歩4分  
・南海高野線「中百舌鳥駅」北出口から徒歩4分

(申込は随時受付)

入居者募集の詳細はS-Cubeホームページにて  
<http://www.s-cube.biz>

※オフィス・ラボは別途、保証金(賃料の3か月分)と共益費・光熱水費が必要  
です。

※創業準備デスクは、賃料・共益費が一括前払い(6か月分)となります。

※シェアードオフィスは、別途、初回登録料(2,500円)が必要となります。

S-Cubeでは、充実した操業  
環境でベンチャー精神あふれる  
約60社の入居企業が日々切磋琢磨  
しています！  
詳細は、S-Cube事務局まで  
お問い合わせください。

■R&Dラボの主な仕様  
耐床荷重500kg/㎡、  
耐薬品性塗床  
動力(三相3線50A)使用可、  
エアコン完備、ガス・水道使用  
可、給排気ダクト対応



■創業準備デスク主な仕様  
ドア付きパーティションで仕切った  
個人用スペースラック付きデスク・  
イス、エアコン完備、インター  
ネット無料



■シェアードオフィス主な仕様  
パーティションで仕切った個人用デ  
スク・イス、エアコン完備、インテ  
ーネット無料、ロッカー(有料)



■オフィスの主な仕様  
OAフロア仕様でLAN配  
線に有利、エアコン完備



## 【賃料補助制度】

オフィスとラボは、堺市の賃料補助制度《入居後3年間 50%補助(本社が堺市内の場合)》を申請することができます。

## 【インキュベーション・マネージャーによる無料経営サポート】

創業・法人設立方法から事業計画・資金計画の策定アドバイスに至るまで、事業経営全般にわたって支援します。

## お申し込み

- ①入居については、ご提出頂いた事業計画書をもとに審査を行い、入居の可否を決定します。
- ②申込方法・必要書類など、詳しくはHPまたはS-Cube事務局に備え付けのパンフレットをご覧ください。

【都心地域産業拠点強化補助金】【中百舌鳥地域イノベーションクラスター補助金】【泉ヶ丘地域次世代ヘルスケアビジネス集積促進補助金】

堺市では、堺東都心部、中百舌鳥地域、泉北ニュータウンにオフィスや事業所を開設する場合に、その費用の一部を助成する制度を  
設けています。補助要件等の詳細については、堺市産業政策課のHPをご覧ください。

<http://www.city.sakai.lg.jp/sangyo/shienyuushi/kigyoricchi/index.html>

## ベンチャー支援オフィスビルのご案内

※ビルの詳細は、S-Cubeホームページをご覧ください。

さかい新事業創造センターの経営アドバイス等のサービスが受けられる民間テナントオフィスビルです。 ※S-Cubeでは仲介業務は行いません。

林ビル  
(堺区熊野町東4-4-20)



HKビル  
(堺区甲斐町東1-1-10)



東洋ビル  
(堺区北花田口町3-1-15)



堺東八幸ビル  
(堺区中瓦町1-1-21)



セントラルフォート堺ビル  
(堺区新在家町東1-1-28)



編集ひとこと：2022年4月1日にリニューアルオープンしました「S-Cube: BIZBASE」(ビズベース)。創業準備デスクは創業間もない方やこれから創業される方向けのスペースです。こちらはインキュベーションマネージャーの支援があります。創業するならBIZBASE(^\_^)/

## 株式会社さかい新事業創造センター S-Cube

〒591-8025 堺市北区長曾根町130番地42

TEL 072-240-3775 FAX 072-240-3662

E-mail [info@s-cube.biz](mailto:info@s-cube.biz) HP <https://www.s-cube.biz/>

