

はじめまして

インビスタ株式会社

代表取締役 中尾 怜佑さん <204号室>



事業内容

冷蔵・冷凍機器の設計や製造の仕事をしています。冷凍食品や生鮮食品の保存に欠かせない業務用冷蔵冷凍庫の設計をしています。長年のノウハウが蓄積されたグループ会社の部品を集めて設計した冷蔵冷凍庫を造ります。

PR

グループ力を活かして製品設計からモノづくりまで請け負います。大手メーカーの設計ノウハウと部品加工会社の製造ノウハウを最大限に活かしてお客様の多様なニーズにお応えします。

起業活動を支援📣

「起業家育成キャンパス」受講生を募集しています

これから起業しようと考えている方を対象に、S-Cubeの経営支援の専門家がマンツーマンで事業計画づくりから会社設立まで、起業のための活動を支援します。

【開校期間】2022年10月1日(土)～2022年11月30日(水)

【キャンパス】さかい新事業創造センター〔S-Cube〕※状況によりオンライン可

【講師】S-Cubeのインキュベーションマネージャー等(中小企業診断士)

【内容】①S-Cubeのインキュベーションマネージャー等(起業支援の専門家)が、月2回程度マンツーマンでの対面またはオンラインでの面談を実施(受講日は担当マネージャーと相談の上、決定)※面談内容は事業計画のブラッシュアップや現状の課題解決です。

②必要に応じてS-Cubeが持つネットワークをいかして、各種支援制度や専門家の紹介など、起業に向けた活動を幅広くサポートします。

【対象】・起業に向けた活動支援を希望される方 ・現在、堺市内に在住・在勤・在学中の方
・堺市内で起業を予定している方

【費用】無料

【定員】10名 ※受講に際して事前審査があります。

【応募締切】2022年9月20日(火)17:00

【申込方法】S-Cubeホームページに掲載されている受講申込書に必要事項をご記入のうえ、S-Cube事務局までEメール・FAXでお申込みください。



S-Cube入居企業のご紹介

株式会社ライトヴィジョン <320号室>

代表取締役 丸谷 博章 さん

<https://www.lightvision-roco.co.jp//>

※視覚障がい者を対象とした障がい者福祉サービス

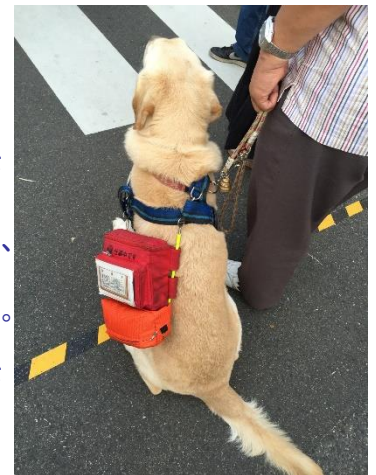


設立：2017年
資本金：100万円
社員数：13名



Q. 取り扱い商品はどのようなものですか？

当社は障がい福祉サービスの同行援護を主に行っています。「同行援護」とは視覚に障がいのある方への外出支援です。障がい福祉サービスは様々な障がいを持っている方々が対象になる支援ですが、視覚障がい者への支援を専門的に行うことにより他社にはないサービスを提供しています。また、今年度から新たに始まった重度障がい者就業支援事業がありますがこれは、上述の同行援護などのサービスを就業つまりは仕事でも使える新しいサービスです。今までの同行援護は、買い物や通院、余暇活動などの使用を目的としたサービスで仕事での使用は認められていませんでしたが、新しいサービスでは仕事での使用を主としています。具体的には視覚に障がいがある為に職場への通勤が困難な方、マッサージなどの仕事をしている方で往診などが困難な場合などに利用する事が出来るサービスになります。当社は堺市で一番最初にこのサービスを提供し、また利用者も増加してきており、視覚に障がいのある方のQOL（生活の質）の向上に貢献しています。



ライトヴィジョンが運営するケアステーション「ロコ」の名前の由来となった盲導犬「ロコ」

Q. どのような方に向けたサービス(商品)ですか？

視覚障がい者の方に向けたサービスを専門に事業を行っていますが、視覚障がいと重複で障がいのある方など様々な方に支援を行っています。既にサービスを受けている方はもちろん、初めて福祉サービスを利用する方、サービスを受けたいけれど、どうすればよいかよくわからない方などお気軽にお問合せください。

企業紹介

社名のとおりライトヴィジョンは、視覚に障がいがある方の未来を明るく照らす事を目標にしております。新たなサービスの構築と、制度にとらわれない支援を提供し、視覚障がいのある方がより良い日常を送り、障がいがある事で諦める事がないように、楽しく明るい未来を描けるような支援を心掛けています。視覚に障がいのある方やご病気などで視覚に障がいが出てくる可能性のある方、視覚障がい者の方のご家族など様々な方からの相談を受けております。また製品開発などで視覚障がい者の方からの意見などを聞きたい企業様などからの相談も受けておりますので、お気軽に相談ください。

会員様及び入居企業様の技術・製品・サービス等に関するPR情報を募集しています。記事原稿、写真などをEメールにてS-Cubeまでお送りください。皆様のPR情報をお待ちしております。

e-mail jigyuu@s-cube.biz (担当:西口)

大学生のためのビジネス体験講座「ゼロヒャク」

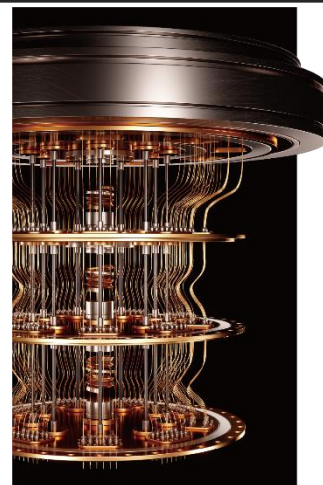
受講生募集中です！！

What is The Entrepreneur Mind _____?

0»100

ZERO ONE HUNDRED

SAKAI ACCELERATION PROGRAM 2022



大学生の就職準備や起業家マインドの醸成を応援するプログラム「ゼロヒャク」の参加者を募集しています。大学で非常勤講師を務めるTRUNK株式会社代表取締役西元涼氏が講師となり、全6回のワークショップを実施します。ワークショップでは座学だけでなく、スタートアップ企業が入居するコワーキングスペースを実際に見学したり、長期インターンシップに参加する現役大学生から体験談を聞く機会なども設けています。

◆参加対象 30歳未満の関西在住・在学中の大学生

◆参加費 無料

◆内 容

- ・第1回 2022年 8月30日（火）18:00-19:30 @S-Cube
長期インターンシップの探し方（受入企業も参加）
- ・第2回 2022年 9月27日（火）18:00-19:30 @MUIC Kansai
MUIC Kansai入居企業とインターン生によるパネルディスカッション
（コワーキングスペースの見学もあり）
- ・第3回 2022年10月25日（火）18:00-19:30 @オンライン
デジタル社会に対応するデータ分析基礎講座
- ・第4回 2022年11月29日（火）18:00-19:30 @オンライン
Googleのビジネスモデル分析講座
- ・第5回 2022年12月20日（火）18:00-19:30 @オンライン
ノーコードで自分のホームページを作ろう
- ・第6回 2023年 1月31日（火）18:00-19:30 @S-Cube
学生起業家から話を聞くパネルディスカッション

開催日の前日まで
申込可能です。



申込はこちら

※単発受講も可能です。お申込みいただいた方に別途、集合場所・ZOOMアドレス（オンラインの場合）等の詳細をお伝えいたします。

S-Cube「さかい発」ベンチャービジネスパーク

これから事業を始める方、産学連携に取り組む方、
新事業にチャレンジする中小企業の皆様へ

24時間365日利用可能 新大阪・梅田に好アクセス

室	月額賃料(税込) (月額共益費)
オフィス(15.0~50㎡)	42,900~143,000円 (8,250~27,500円)
R&Dラボ(30.0~50㎡)	72,600~121,000円 (16,500~27,500円)
マルチラボ(80㎡)	202,400円 (44,000円)
創業準備デスク	11,000円 (2,200円)
シェアードオフィス	月額利用料 5,500円

入居者
募集中



【交通アクセス】

・地下鉄御堂筋線「なかもず駅」2番出口から徒歩4分
・南海高野線「中百舌鳥駅」北出口から徒歩4分

(申込は随時受付)

入居者募集の詳細はS-Cubeホームページにて
<http://www.s-cube.biz>

※オフィス・ラボは別途、保証金(賃料の3か月分)と共益費・光熱水費が必要
です。

※創業準備デスクは、賃料・共益費が一括前払い(6か月分)となります。

※シェアードオフィスは、別途、初回登録料(2,500円)が必要となります。

■R&Dラボの主な仕様
耐床荷重500kg/㎡、
耐薬品性塗床
動力(三相3線50A)使用可、
エアコン完備、ガス・水道使用
可、給排気ダクト対応



■創業準備デスク主な仕様
ドア付きパーティションで仕切った
個人用スペースラック付きデスク・
イス、エアコン完備、インター
ネット無料



■シェアードオフィス主な仕様
パーティションで仕切った個人用デ
スク・イス、エアコン完備、インテ
ルネット無料、ロッカー(有料)



S-Cubeでは、充実した操業
環境でベンチャー精神あふれる
約60社の入居企業が日々切磋琢
磨しています！
詳細は、S-Cube事務局まで
お問い合わせください。

■オフィスの主な仕様
OAフロア仕様でLAN配
線に有利、エアコン完備



【賃料補助制度】

オフィスとラボは、堺市の賃料補助制度《入居後3年間 50%補助(本社が堺市内の場合)》を申請することができます。

【インキュベーション・マネージャーによる無料経営サポート】

創業・法人設立方法から事業計画・資金計画の策定アドバイスに至るまで、事業経営全般にわたって支援します。

お申し込み

- ①入居については、ご提出頂いた事業計画書をもとに審査を行い、入居の可否を決定します。
- ②申込方法・必要書類など、詳しくはHPまたはS-Cube事務局に備え付けのパンフレットをご覧ください。

【都心地域産業拠点強化補助金】【中百舌鳥地域イノベーションクラスター補助金】【泉ヶ丘地域次世代ヘルスケアビジネス集積促進補助金】

堺市では、堺東都心部、中百舌鳥地域、泉北ニュータウンにオフィスや事業所を開設する場合に、その費用の一部を助成する制度を
設けています。補助要件等の詳細については、堺市産業政策課のHPをご覧ください。

<http://www.city.sakai.lg.jp/sangyo/shienyuushi/kigyoricchi/index.html>

ベンチャー支援オフィスビルのご案内

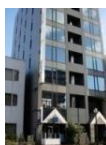
※ビルの詳細は、S-Cubeホームページをご覧ください。

さかい新事業創造センターの経営アドバイス等のサービスが受けられる民間テナントオフィスビルです。※S-Cubeでは仲介業務は行いません。

林ビル
(堺区熊野町東4-4-20)



HKビル
(堺区甲斐町東1-1-10)



東洋ビル
(堺区北花田口町3-1-15)



堺東八幸ビル
(堺区中瓦町1-1-21)



セントラルフォート堺ビル
(堺区新在家町東1-1-28)



編集ひとこと：2022年4月1日にリニューアルオープンしました「S-Cube: BIZBASE」(ビズベース)。創業準備デスクは創業間もない方やこれから創業される方向けのスペースです。こちらはインキュベーションマネージャーの支援があります。創業するならBIZBASE(^^) /

株式会社さかい新事業創造センター S-Cube

〒591-8025 堺市北区長曾根町130番地42

TEL 072-240-3775 FAX 072-240-3662

E-mail info@s-cube.biz HP <https://www.s-cube.biz/>

