

新年あけましておめでとうございます。

令和4年という新しい年を迎え、謹んで新春のご挨拶を申し上げます。

昨年は長期化する新型コロナウイルス感染症の影響により、多くの企業には厳しい年だったのではないかと思います。

S-Cubeとしても皆様の事業の発展と更なる飛躍の年となりますよう引き続き取り組んでまいりますので、どうぞよろしくお願い致します。

皆様におかれましては、この一年が実り多い年になりますよう心より祈念いたしまして新年のご挨拶とさせていただきます。



株式会社さかい新事業創造センター

代表取締役 利國 信行



大学生のためのビジネス体験講座「ゼロハック」 パネルディスカッションを開催しました



12月の「イチハック」パネルディスカッションでは大手企業に勤務する営業職の方と人事部の方にパネラーとして登壇いただきました。



TRUNK株式会社
代表取締役CEO
西元 涼 氏

ディレクター

創業に必要な基礎知識を専門家から学べる！経営実務勉強会2021を開催中です！

【日 程】1月27日(木)「税務申告の実務と対応」

【会 場】さかい新事業創造センター[S-Cube]1階 多目的会議室
※ご来場は公共交通機関をご利用ください。

【参加費】単発申込: 500円(1回)〔講座の1日前が締切日です〕

【詳細・申込】S-Cubeホームページにて公開中！



S-Cube入居企業のご紹介

合同会社NSA<316号室>

代表社員 中岡 正治さん

マイコン応用機器設計製作所

設立：2021年
資本金：100万円
社員：2名



Q. 取り扱い商品は、どのようなものですか？

電気・電子回路、プリント基板、筐体板金の設計から、プリント基板、筐体の組立、配線、接続ケーブルの製作、及びマイクロコンピュータのソフトの設計、動作確認、調整等を行っております。

現在は、船舶用制御機器の電子化製品、自動車エンジンのコントロール装置を試験する治具(機械、機器)、多チャンネル電極(384pin)のメッキを制御する機器等を、クライアントの仕様を元に、設計、製作、動作の確認までを行っています。組立配線作業時に使用するツイスト線(線材を2本、3本を撚り合わせた線材)の、撚りピッチを自由に決定できるツイスト線作製器を開発、試作いたしました。実際に使用しながら、自社開発製品としての販売を目指しています。

Q. 想定している顧客はどういった層ですか？

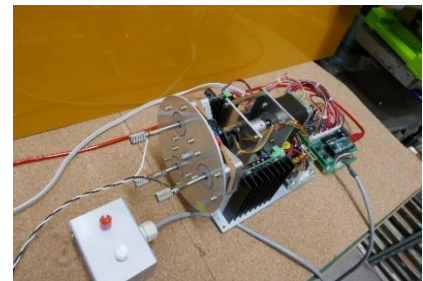
- ◆ご使用の機器、装置の自動化、省力化をお考えの方
- ◆アイデアをお持ちで、実現化に向けてのご相談をご希望の方

企業紹介

40年以上の電気電子関連の設計・製造経験を生かし、現在の最新技術も取り入れての企業活動を行っています。



メッキ治具



ツイスター試験機



Biphase発生器

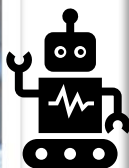
会員様及び入居企業様の技術・製品・サービス等に関するPR情報を募集しています。記事原稿、写真などをEメールにてS-Cubeまでお送りください。皆様のPR情報をお待ちしております。

e-mail jigyou@s-cube.biz (担当:西口)

S-Cube×TEQS（ソフト産業プラザ） 合同交流会を開催しました！！

12月21日にS-Cube×TEQS（ソフト産業プラザ）合同交流会を開催しました。

- ◆5G X LAB OSAKAで先端技術を体験・見学
- ◆講演 潮 尚之氏「シリコンバレーのトレンド」
- ◆S-Cube入居企業⇄TEQS入居企業の事業紹介ピッチ
- ◆名刺交換会



ご参加のS-Cube入居企業さま

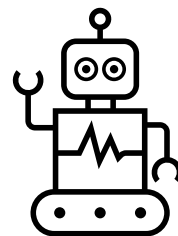
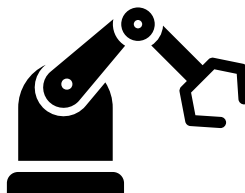
★株式会社

ケアビジネスサポートシステム

★株式会社泉州村上技術士事務所

★株式会社クリアフィールド

★株式会社フレーションエッジ 順不同



～ソフト産業プラザTEQS～
南港ATCにある大阪市が設置する先端技術を活用したビジネスの支援拠点です。

S-Cube「さかい発」ベンチャービジネスパーク

これから事業を始める方、産学連携に取り組む方、
新事業にチャレンジする中小企業の皆様へ

24時間365日利用可能 新大阪・梅田に好アクセス

室	月額賃料(税込) (月額共益費)
オフィス(15.0~50㎡)	42,900~143,000円 (8,250~27,500円)
R&Dラボ(30.0~50㎡)	72,600~121,000円 (16,500~27,500円)
マルチラボ(80㎡)	202,400円 (44,000円)
創業準備デスク	11,000円 (2,200円)
シェアードオフィス	月額利用料 5,500円

入居者
募集中



【交通アクセス】

- ・地下鉄御堂筋線「なかもず駅」2番出口から徒歩4分
- ・南海高野線「中百舌鳥駅」北出口から徒歩4分

(申込は随時受付)

入居者募集の詳細はS-Cubeホームページにて
<http://www.s-cube.biz>

※オフィス・ラボは別途、保証金(賃料の3か月分)と共益費・光熱水費が必要です。

※創業準備デスクは、賃料・共益費が一括前払い(6か月分)となります。

※シェアードオフィスは、別途、初回登録料(2,500円)が必要となります。

■R&Dラボの主な仕様

耐床荷重500kg/㎡、
耐薬品性塗床
動力(三相3線50A)使用可、
エアコン完備、ガス・水道使用可、
給排気ダクト対応



■創業準備デスク主な仕様

ドア付きパーティションで仕切った
個人用スペースラック付きデスク・
イス、エアコン完備、インターネット
無料



■シェアードオフィス主な仕様

パーティションで仕切った個人用デ
スク・イス、エアコン完備、インター
ネット無料、ロッカー(有料)



■オフィスの主な仕様

OAフロア仕様でLAN配
線に有利、エアコン完備



S-Cubeでは、充実した操業
環境でベンチャー精神あふれる
約60社の入居企業が日々切磋琢
磨しています！
詳細は、S-Cube事務局まで
お問い合わせください。

【賃料補助制度】

オフィスとラボは、堺市の賃料補助制度《入居後3年間 50%補助(本社が堺市内の場合)》を申請することができます。

【インキュベーション・マネージャーによる無料経営サポート】

創業・法人設立方法から事業計画・資金計画の策定アドバイスに至るまで、事業経営全般にわたって支援します。

お申し込み

- ①入居については、ご提出頂いた事業計画書をもとに審査を行い、入居の可否を決定します。
- ②申込方法・必要書類など、詳しくはHPまたはS-Cube事務局に備え付けのパンフレットをご覧ください。

【都心地域産業拠点強化補助金】【中百舌鳥地域イノベーションクラスター補助金】【泉ヶ丘地域次世代ヘルスケアビジネス集積促進補助金】

堺市では、堺東都心部、中百舌鳥地域、泉北ニュータウンにオフィスや事業所を開設する場合に、その費用の一部を助成する制度を設けています。補助要件等の詳細については、堺市産業政策課のHPをご覧ください。

<http://www.city.sakai.lg.jp/sangyo/shienyuushi/kigyoricchi/index.html>

ベンチャー支援オフィスビルのご案内

※ビルの詳細は、S-Cubeホームページをご覧ください。

さかい新事業創造センターの経営アドバイス等のサービスが受けられる民間テナントオフィスビルです。※S-Cubeでは仲介業務は行いません。

林ビル

(堺区熊野町東4-4-20)



HKビル

(堺区甲斐町東1-1-10)



東洋ビル

(堺区北花田口町3-1-15)



堺東八幸ビル

(堺区中瓦町1-1-21)



セントラルフォート堺ビル

(堺区新在家町東1-1-28)



編集ひとこと：S-Cubeでは、これから起業をめざす方や創業間もない方などを対象にした経営の基礎知識を学んでいただく勉強会を開催しています。今からでもまだ申込みは間に合います。(N)



株式会社さかい新事業創造センター S-Cube

〒591-8025 堺市北区長曾根町130番地42

TEL 072-240-3775 FAX 072-240-3662

E-mail info@s-cube.biz HP <https://www.s-cube.biz/>

