



はじめまして!!

S-Cubeに新しく入居された方を
ご紹介します♪

泉州 村上技術士事務所 代表 村上 和之さん <創業準備デスク1号ブース>

【事業内容】 電池駆動 IoTデバイスを用いたプラントモニタリングサービスの提供

【P R】 配線工事なしで簡単に始められる化学プラントのモニタリングサービスを開発しています。デスクのPC、手元のスマートフォンから操業状態を把握できる、今よりもっと便利な化学プラントの実現をめざしています。
ご興味をお持ちの方は、ぜひお声がけ下さい。



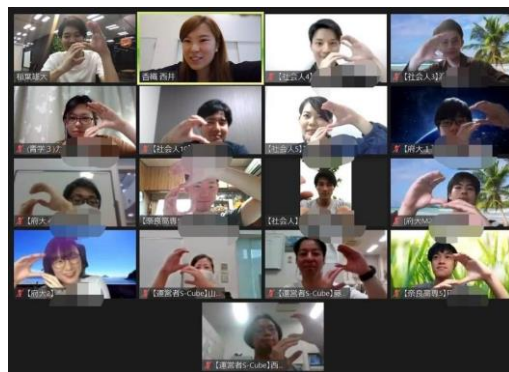
オンライン・起業家育成ワークショップ ビジネスアイデア発想講座を開催しました!

6月21日、オンラインで、U30ビジネスアイデア発想講座を開催しました。

大阪府立大学の学生や社会人の方と関西の方々だけでなく関東の学生や社会人の方などにもご参加いただき、講義を受けながら、チームに分かれてアイデアを形にしていきました。

数時間で、各チームとも、素晴らしいビジネスアイデアが完成！
ゲスト起業家には、稲葉雄大さんをお迎えし、アドバイスをいただきました。

みんな、色々なアイテムを使いこなしながら、オンラインでも抵抗なく学び、交流していました。



<U30・オンライン講座>

\ビジネスアイデアを形にし、発信しよう! / 「サービスHP作成講座」開催!

【日時】7/12(日) 10~20時

ビジネスアイデアはあるけれど、どのように発信したらよいかわからないという方に向けて、ビジネスアイデアを具現化するために、サービスHPを作成して発信するメソッドをお伝えします。

HP作成は誰にでも簡単に作るができる方法をお伝えしますので、作成したことがない方でもお気軽にご参加ください!

【ゲスト起業家】

- idemo合同会社 代表 塩野涼太氏
- 株式会社Shoerber 代表取締役社長 村上友哉氏

エントリー ⇒



S-Cube入居企業のご紹介

組織クオリティ・デザイン・ラボ <304号室>

代表 松本 加奈子さん

<https://oqdl.jimdofree.com/>

※組織活性化支援事業



創業：2018年



Q. 主力事業に取り組むきっかけは？

私は仕事生活の前半をサービス産業で過ごしました。顧客の課題やニーズを達成し、顧客に選ばれ続けるブランドであるために、スタッフの個々の強みを最大限に発揮し統合し、そして人と組織が発達することをめざした、教育、マネジメント、関係性を経験し学びました。その後転職し、様々な業種の組織における課題達成を「人の行動と心」を中心に据え支援することを探究しました。人々が働くことを通じて、肯定的な意味を感じることができれば、その人の人生の幸福に大きな影響をもたらすのではないかと考えています。サービス産業で経験した、人々が自分らしくあり、個々に与えられている才能を発揮することで、社会に貢献している感覚を人々が持つことができ、イキイキ生命力が輝くのを支援したいと思ったのが、現在の事業に取り組むきっかけです。

Q. 事業内容は？

人々の才能が仕事で最大限に発揮され、組織やブランドと顧客の関係性が強くなり、従業員の仕事生活が充実することをめざした取り組みを支援します。

■主な取り組み：●CS・ES向上

- 組織理念構築と浸透
- サービス品質向上
- 新サービス開発/サービス・デザイン
- 業務効率化 など。

私が大事にしているのは、実際にその組織の文化、思考、価値観を感じることから始め、個々の人に共感し尊重するということです。それは、観察できることから、観察しにくいところを感じ取るようとする内的活動が求められます。

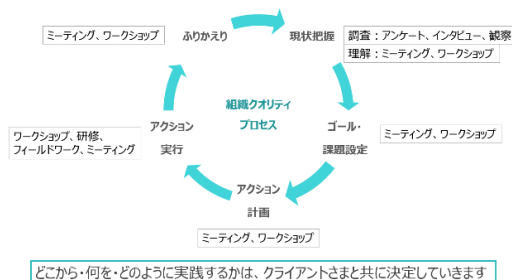
こちらが持っている既存のやり方をクライアントさま側に当てはめるのではなく、クライアントさまと共に課題を再解釈し、取り組みをデザインしていくことが効果的であると考えています。

人も組織も発達（成長）するためには、自分たちがすでに持っている物事の見方やあたりまえとしている考え方に気づき、新しい視点を取り入れ統合していく過程が求められます。それを安心して行えるきっかけを提供しクライアントさまと経験することで、私自身も成長したいと思っています。

Q. S-Cubeに入居していかがですか？また、今後の展望をお聞かせください。

S-Cubeには独立直後から入居し、最初の約1年半を創業準備デスク、その後オフィスを借りております。独立後の様々な初めての経験に戸惑うことも多い中、インキュベーションマネージャーに相談できることは、とても心強かったです。そして最近では新型コロナの影響で、クライアントさまとの対面型サービスが提供できなくなり、様々な変化が求められる時も、どうすればこの変化に適応できるのかについて共に考えてくれて、S-Cubeのスタッフの方々と共に、支援していただけたところが有難いです。

■組織への働きかけの全体プロセス



会員様及び入居企業様の技術・製品・サービス等に関するPR情報を募集しています。記事原稿、写真などをEメールにてS-Cubeまでお送りください。皆様のPR情報をお待ちしております。

e-mail jigyuu@s-cube.biz (担当：山埜)

S-Cube「さかい発」ベンチャービジネスパーク

これから事業を始める方、産学連携に取り組む方、
新事業にチャレンジする中小企業の皆様へ

24時間365日利用可能 新大阪・梅田に好アクセス

室	月額賃料(税抜) (月額共益費)
オフィス(15.0~50㎡)	39,000~130,000円 (7,500~25,000円)
R&Dラボ(30.0~50㎡)	66,000~110,000円 (15,000~25,000円)
マルチラボ(80㎡)	184,000円 (40,000円)
創業準備デスク	10,000円 (2,000円)
シェアードオフィス	月額利用料 5,000円

入居者
募集中

【交通アクセス】

- ・地下鉄御堂筋線「なかもず駅」2番出口から徒歩4分
- ・南海高野線「中百舌鳥駅」北出口から徒歩4分

(申込は随時受付)

入居者募集の詳細はS-Cubeホームページにて
<http://www.s-cube.biz>

※オフィス・ラボは別途、保証金(賃料の3か月分)と共益費・光熱水費が必要
です。

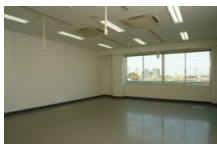
※創業準備デスクは、賃料・共益費が一括前払い(6か月分)となります。

※シェアードオフィスは、別途、初回登録料(2,500円)が必要となります。

令和2年4月より、オフィス、R&Dラボ、マルチラボの月額賃料を上記の金額に改定します。

■R&Dラボの主な仕様

耐床荷重500kg/㎡、
耐薬品性塗床
動力(三相3線50A)使用可、
エアコン完備、ガス・水道使用
可、給排気ダクト対応



■創業準備デスク主な仕様

ドア付きパーティションで仕切った
個人用スペースラック付きデスク
イス、エアコン完備、インターネット
無料



■シェアードオフィス主な仕様

パーティションで仕切った個人用デ
スク・イス、エアコン完備、インテ
ーネット無料、ロッカー(有料)



■オフィスの主な仕様

OAフロア仕様でLAN配
線に有利、エアコン完備



S-Cubeでは、充実した操業
環境でベンチャー精神あふれる
約60社の入居企業が日々切磋琢
磨しています！
詳細は、S-Cube事務局まで
お問い合わせください。

【賃料補助制度】

オフィスとラボは、堺市の賃料補助制度《入居後3年間 50%補助(本社が堺市内の場合)》を申請することができます。

【インキュベーション・マネージャーによる無料経営サポート】

創業・法人設立方法から事業計画・資金計画の策定アドバイスに至るまで、事業経営全般にわたって支援します。

お申し込み

- ①入居については、ご提出頂いた事業計画書をもとに審査を行い、入居の可否を決定します。
- ②申込方法・必要書類など、詳しくはHPまたはS-Cube事務局に備え付けのパンフレットをご覧ください。

【堺市都心地域業務系機能集積促進事業補助金】【中百舌鳥地域事業所集積促進事業補助金】【泉北ニュータウン事業所集積促進事業補助金】

堺市では、堺東都心部、中百舌鳥地域、泉北ニュータウンにオフィスや事業所を開設する場合に、その費用の一部を助成する制度を
設けています。補助要件等の詳細については、堺市産業政策課のHPをご覧ください。

<http://www.city.sakai.lg.jp/sangyo/shienyuushi/kigyoricchi/index.html>

ベンチャー支援オフィスビルのご案内

※ビルの詳細は、S-Cubeホームページをご覧ください。

さかい新事業創造センターの経営アドバイス等のサービスが受けられる民間テナントオフィスビルです。 ※S-Cubeでは仲介業務は行いません。

林ビル
(堺区熊野町東4-4-20)



▼入居に関する問合せ
株式会社ハヤシ
TEL:072-238-6168

HKビル
(堺区甲斐町東1-1-10)



▼入居に関する問合せ
羽衣興商株式会社
TEL:06-6281-8811

東洋ビル
(堺区北花田口町3-1-15)



▼入居に関する問合せ
株式会社
プリマールソリューションサービス
TEL:072-223-1577

堺東八幸ビル
(堺区中瓦町1-1-21)



▼入居に関する問合せ
八幸住建株式会社
TEL:072-977-5550

編集ひとこと：

寒冷前線の停滞により局地で大雨が続き、大変な事態が続いています。被災された
皆さま、心からお見舞い申し上げます。

他の地域の方もくれぐれもお気を付けてください。

S-Cubeでは、サイネージを再開しました！今後のスケジュールを徐々に掲載して
いく予定ですので、また参考にしてください。(Y)

株式会社さかい新事業創造センター S-Cube

〒591-8025 堺市北区長曾根町130番地42

TEL 072-240-3775 FAX 072-240-3662

E-mail info@s-cube.biz HP <https://www.s-cube.biz/>

