

## 「個人情報管理」～「メールパスワード変更」

本サービスでは、「個人情報管理」～「メールパスワード変更」を行うことができます。

定期的にメールアドレスのパスワードを変更していただくことにより、パスワードの秘匿性を向上させることができます。

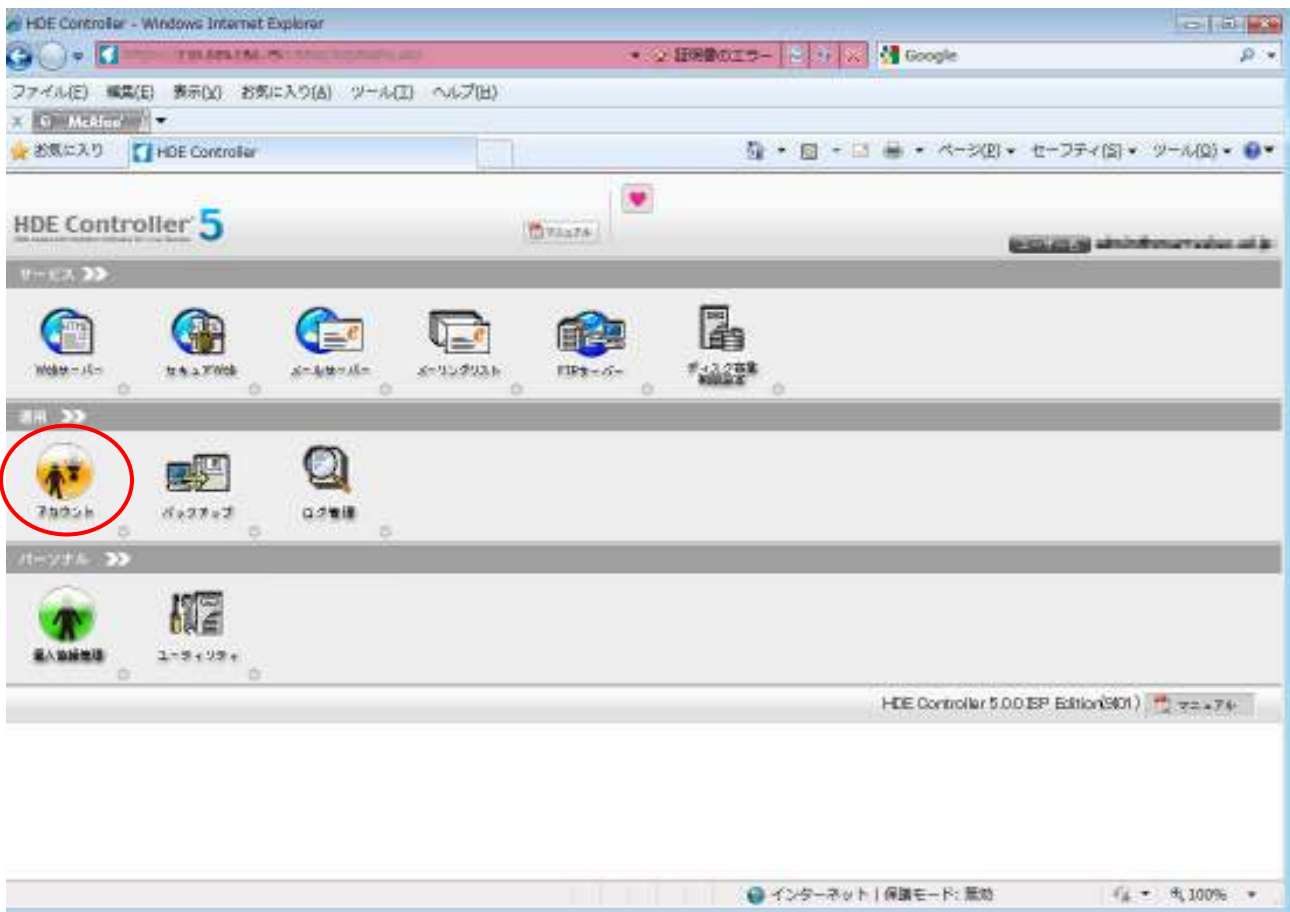
また、ユーザーでパスワードを忘れてしまった場合は、管理者(admin)アカウントから、当該ユーザーのメールアドレスを変更することにより、パスワードを再設定することができます。

メールアドレスのパスワードを変更した際は、お使いのメールソフト（Outlook2003、Outlook Express など）のパスワードも併せて変更する必要がありますので、ご注意ください。

メールのパスワードを転送する設定は、ホスティング（1）「ログインまで」の手順に従って、管理サービスまでログインして、以下の手順に従ってください。

### 1. 管理者（admin）が任意のユーザーのメールアドレスパスワードを変更する場合

- 1) 「アカウント」ボタンをクリックします。（画面は、サービスの内容、権限により表示される項目が異なりますので、ボタンの位置は一致しない場合があります）



2) 次の画面が表示されるので、左側メニューから「ユーザー管理」をクリックします。



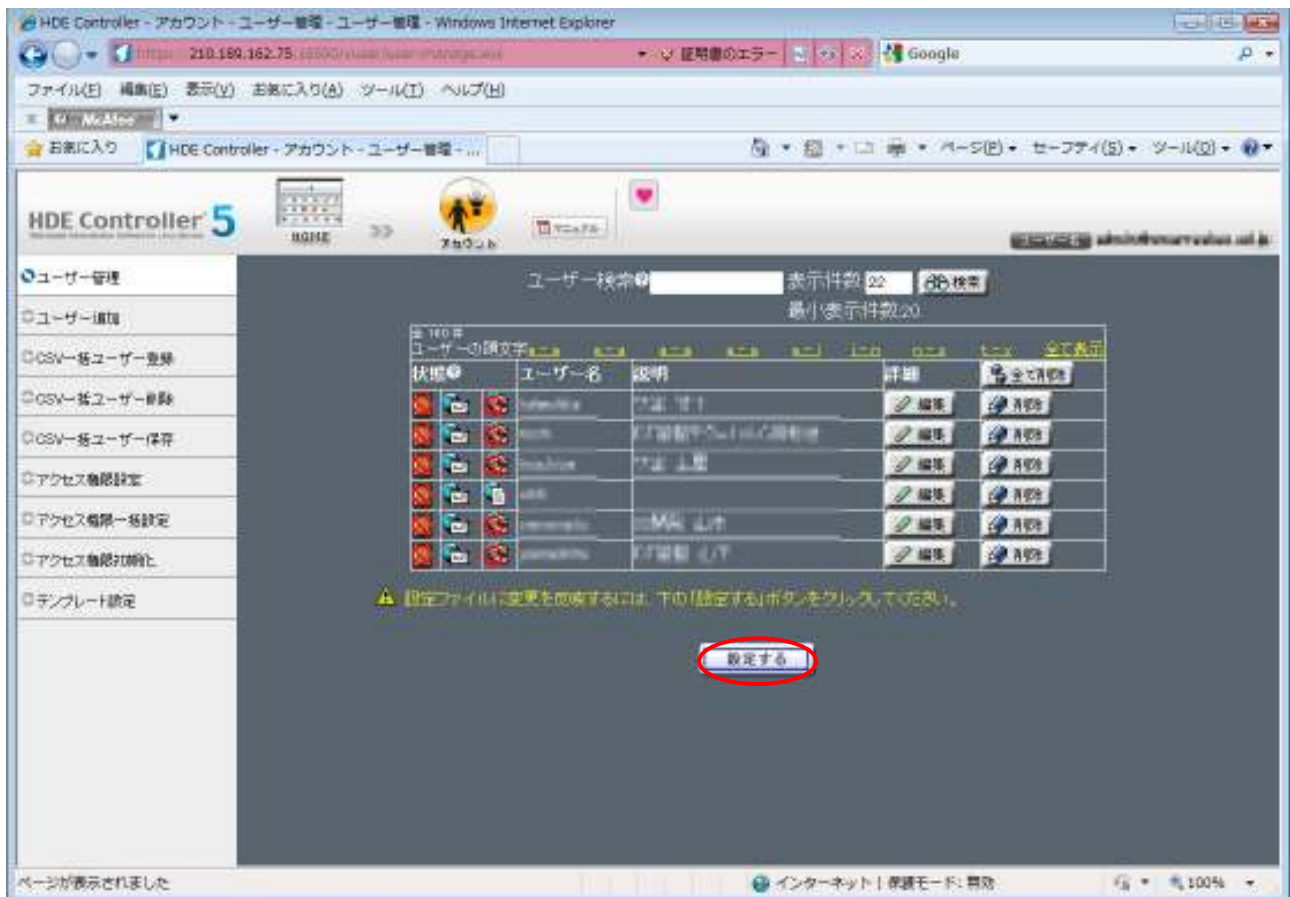
「ユーザー管理」をクリックすると、メールアドレス一覧画面が表示されます。  
編集したいアカウントについて、「編集」ボタンをクリックすると、編集画面に移動します。



3) メールパスワードの変更画面が表示されます。

「パスワードを変更する」にチェックを入れ、「パスワード」および「(再入力)」欄に新しく設定したいパスワードを入力します。

入力が完了したら、「OK」をクリックします。



4) 「OK」をクリックすると、ユーザー管理一覧画面に戻ります。

画面下部の注意書きにあるように、当画面で「設定する」をクリックすることで、設定内容が初めて反映されます。

必ず、「設定する」ボタンをクリックして、設定を反映させることを忘れずに実行してください。

(「設定する」をクリックせずに他の画面に移動すると、設定した内容は反映されずに破棄されます。)

以上で、メールアドレスの設定変更は完了です。

## 2. 各ユーザーが「個人情報管理」画面からメールアドレスパスワードを変更する場合

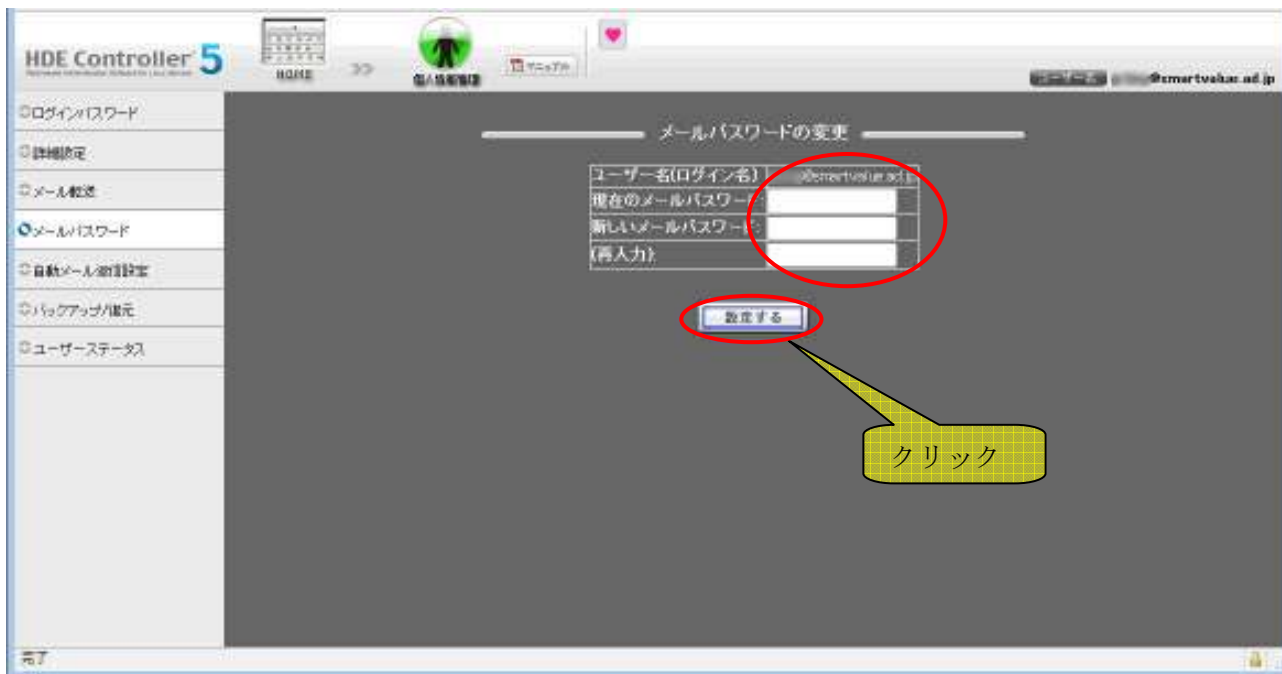
HDE Controller に変更を行いたいユーザーでログインを行ったら、「個人情報管理」ボタンをクリックします。(画面は、サービスの内容、権限により表示される項目が異なりますので、ボタンの位置は一致しない場合があります)



上記画面が開きますので、左側メニューの「メールパスワード」をクリックします。

画面にユーザー名（＝メールアドレス名）が表示されますので、現在のメールアドレス、新しいメールアドレス、（再入力）には新しいメールアドレスを再入力し、「設定する」ボタンをクリックします。

これにより、メールアドレスのパスワードが変更されます。



※変更を行いたいメールアドレスの、現在のメールアドレスを忘れていた場合は、「個人情報管理」からのパスワード変更はできません。

その場合は、管理者権限 (admin@(ドメイン名)) を持つ方にパスワードの変更を依頼してください。

1. 管理者 (admin) が任意のユーザーのメールアドレスパスワードを変更する場合の手順に準じることで、管理者から各ユーザーのパスワード変更が可能です。

※パスワードを空白にすることはできませんので、注意してください。

以上