

## 「メール転送」

本サービスでは、「アカウント」～「ユーザー追加」を行なったメールアドレスについて、メールの転送を行なうことができます。

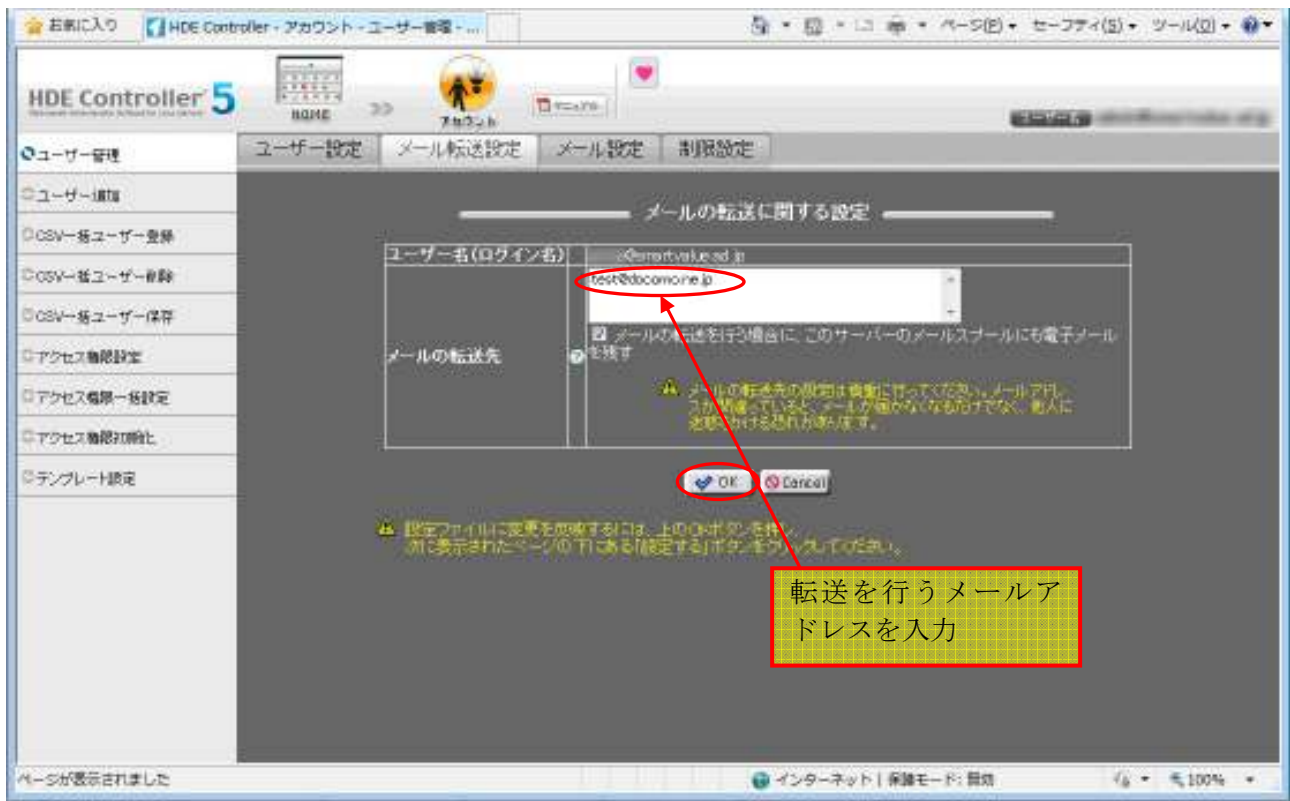
個人で使用しているメールアドレスや、携帯電話のメールアドレスに対して、メールを自動転送させる用途で利用します。

メールを転送する設定は、ホスティング（1）「ログインまで」の手順に従って、管理サービスまでログインして、以下の手順に従ってください。

- 1) 「アカウント」ボタンをクリックします。（画面は、サービスの内容、権限により表示される項目が違いますので、ボタンの位置は一致しない場合があります）



「アカウント」を選択すると、上記のような画面が開きますので、「ユーザー管理」をクリックします。転送先を編集したいメールアドレスを選択し、「編集」をクリックします。



「編集」をクリックすると、画面上にタブが開きますので、その中の「メール転送設定」をクリックすると、次のようなメール転送画面が開きます。

ユーザー名は転送元メールアドレスとなりますので、こちらを確認の上、「メールの転送先」に転送を行いたいメールアドレスを入力します。

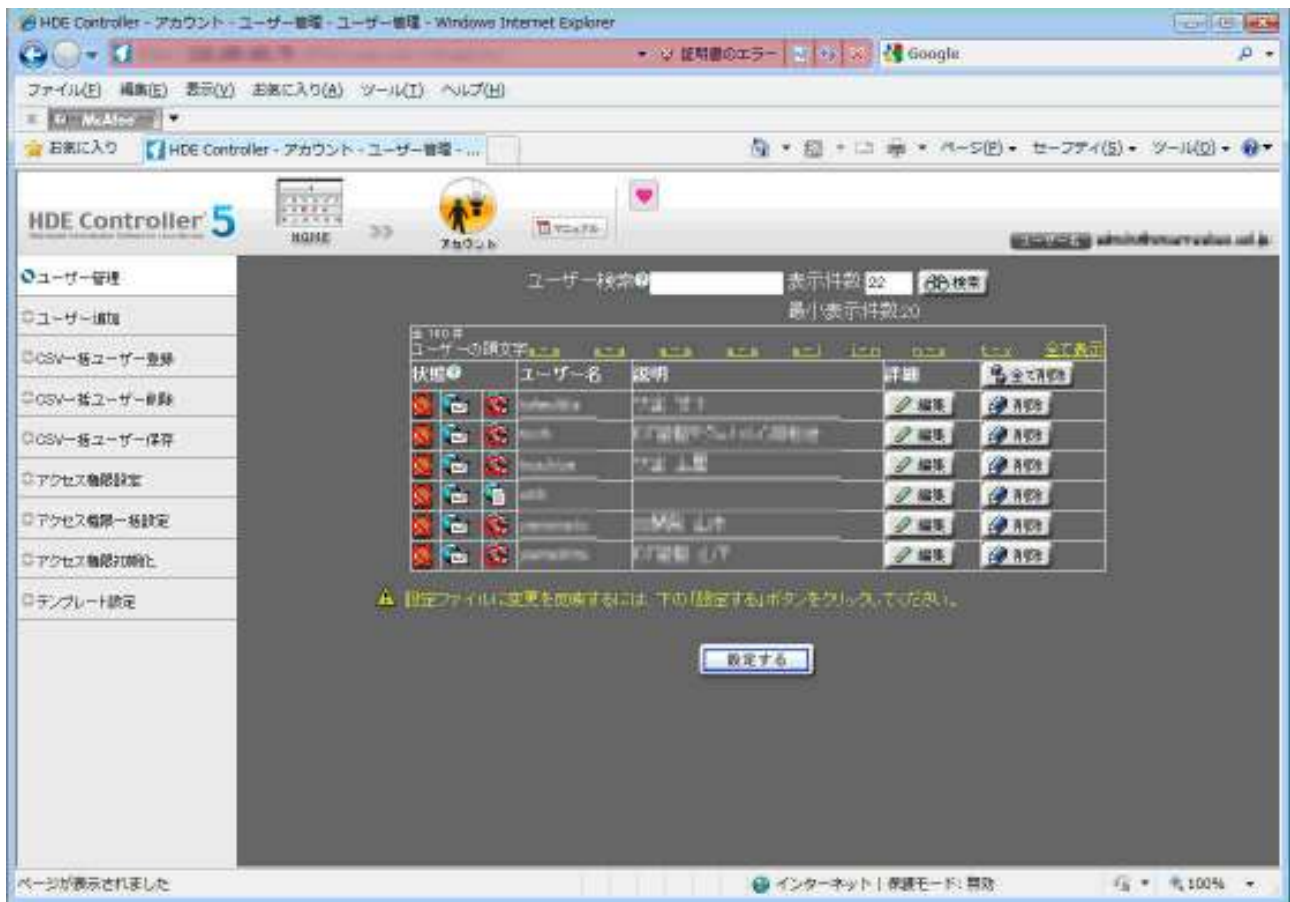
※転送先に転送を行って、既存メールアカウントではメールを受信しない場合は、「メールの転送を行う場合に、このサーバーのメールスプールにも電子メールを残す」のチェックを外します。

※転送先に転送を行うが、既存メールアカウントでもメールを受信したい場合は、「メールの転送を行う場合に、このサーバーのメールスプールにも電子メールを残す」にチェックを入れます。

上記のいずれかの設定を行い、「OK」をクリックします。

なお、操作を取り消したい場合は、画面左上「home」をクリックするか、ブラウザ自体を終了させてください。

元のユーザー管理画面に戻りますので、「設定する」ボタンをクリックします。

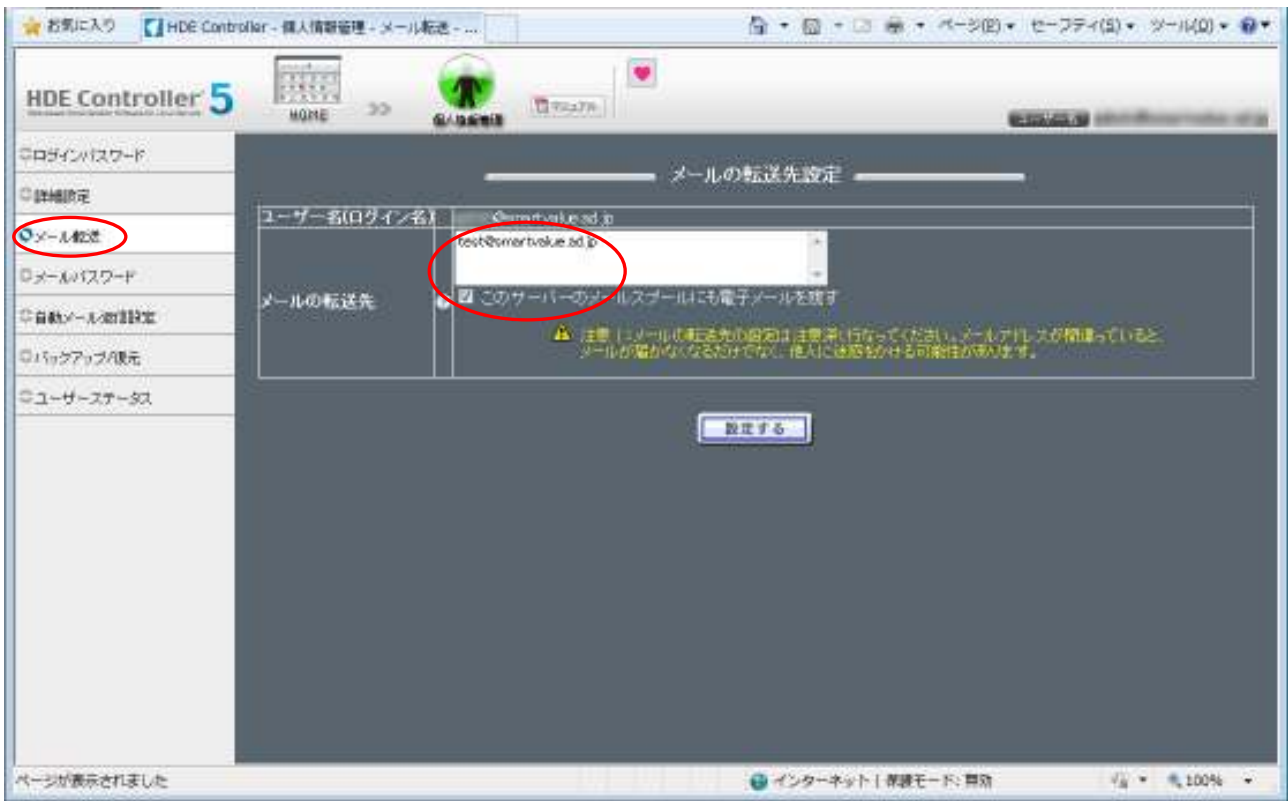


この「設定する」ボタンをクリックしないと、ここまでに設定した転送の設定は反映されないの、注意してください。

「設定する」をクリックすると、設定が反映され、本画面に戻ります。

## 2. 「個人情報管理」よりログインしているユーザーの転送先を設定する方法

- 1) 「個人情報管理」→「メール転送」により実施する場合は、当該のメールアドレスで HDE Controller にログインします。  
ログイン画面より、「個人情報管理」をクリックすると、次の画面が表示されますので、「メール転送」をクリックします。



- 2) 個人情報管理画面が表示されます。左側メニューの「メール転送」をクリックすると、メール転送画面が開きます。
- 3) ユーザー名 (=転送元メールアドレス名)を確認し、メールを転送したい転送先アドレスを入力します。

- ※転送先に転送を行って、既存メールアドレスではメールを受信しない場合は、「メールの転送を行う場合に、このサーバーのメールプールにも電子メールを残す」のチェックを外します。
- ※転送先に転送を行うが、既存メールアドレスでもメールを受信したい場合は、「メールの転送を行う場合に、このサーバーのメールプールにも電子メールを残す」にチェックを入れます。

設定が完了したら、「設定する」をクリックしてください。

転送先が設定されます。

作業が終了したら、ブラウザを閉じてください。

以上