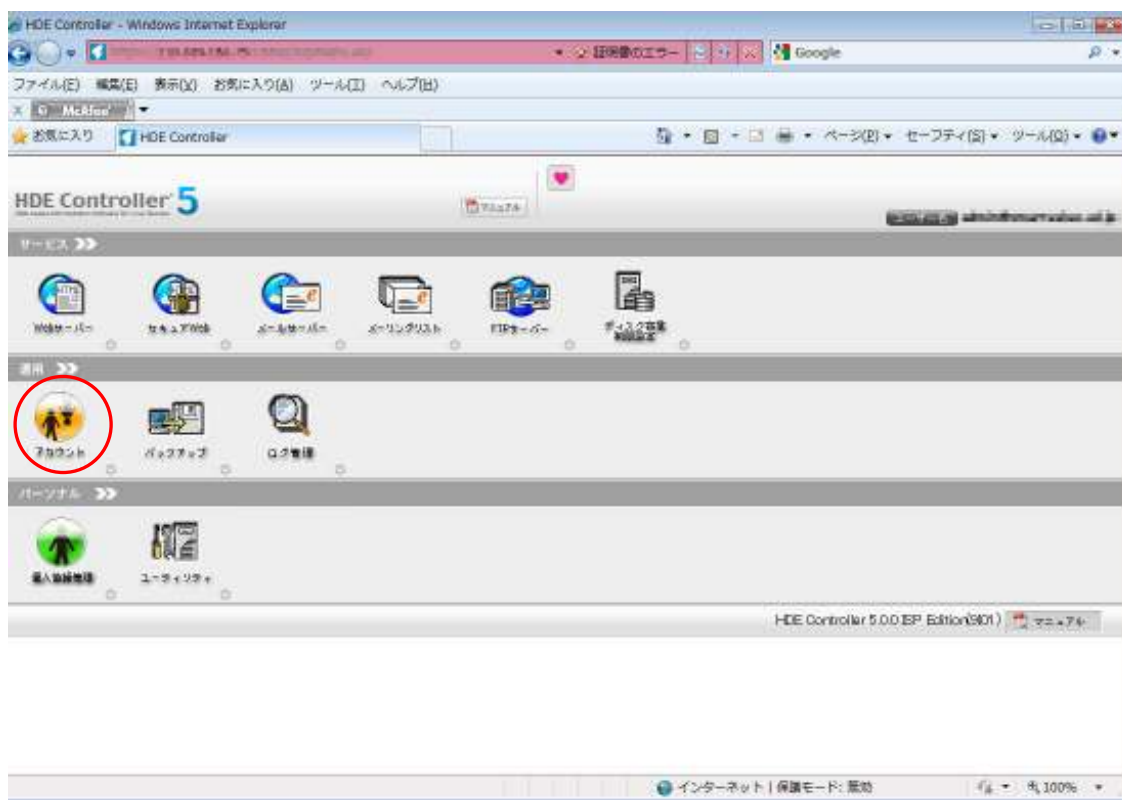


2. ユーザーアカウント (メールアドレス) 作成

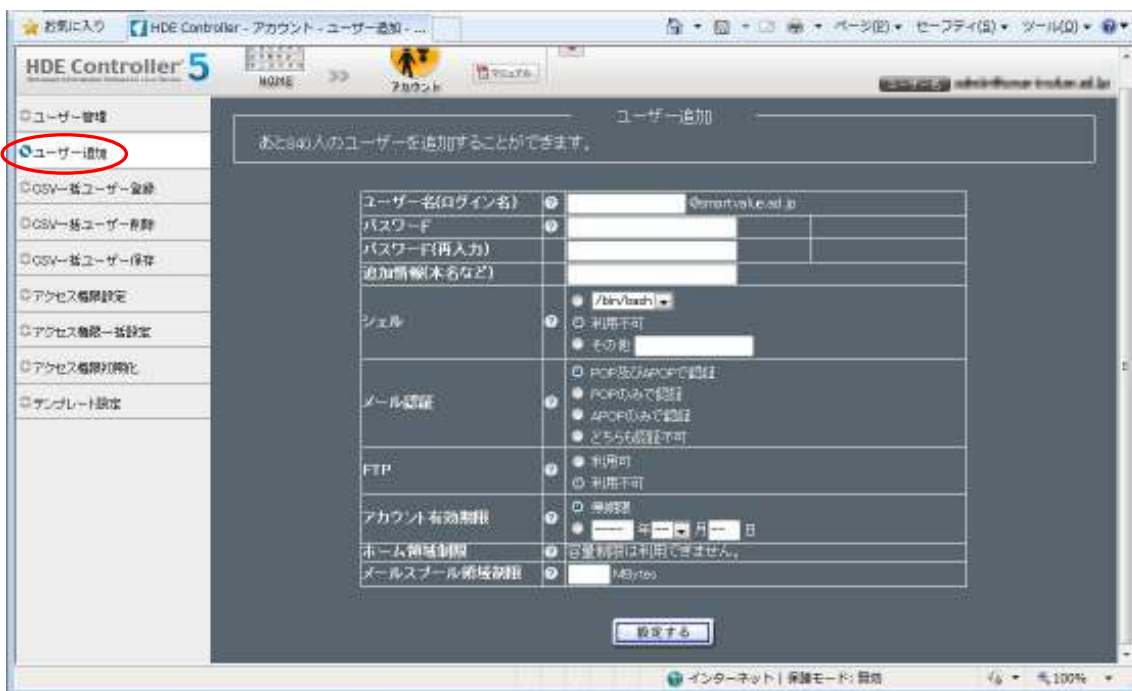
ホスティングサービスでは、ユーザーアカウント (=メールアドレス) を作成することにより、設定したユーザー名でのメールを利用開始することができます。

ユーザーアカウントを作成するには、次の操作を行ってください。

1. HDE Controller に、管理者権限 (admin@～ アカウント) でログインします。
下記メニュー画面が表示されますので、「アカウント」をクリックします。



「アカウント」メニューが開きますので、その中から左側メニューより「ユーザー追加」を選択します。



選択すると、上記のようなユーザー追加メニューが開きます。
ご希望のユーザー名、パスワードをご入力ください。

「シェル」は通常、単にメールだけをお使いの場合は「利用不可」で問題ありません。
(ただし、当該アカウントで CGI 等のプログラムをご利用の際は、/bin/bash 等のシェルを必要とする場合があります。その場合はプログラムの指定するシェルを選択してください。)

「メール」項目は「POP 及び APOP で認証」になっていることをご確認ください。
(標準で、同項目が選択されているかは存じます)

※ 注意：メールアドレスは、任意の英数字および一部の記号（ピリオド(.)、ハイフン(-)、アンダーバー(_)) が利用できます。

但し、最初の 1 文字目は任意のアルファベットであることが必要です。

「FTP」項目は、メールで利用される場合は不要ですので、「利用不可」を選択してください。

「アカウント有効期限」は、有効期限を設けたい場合は日付を入力すればよいですが、有効期限を設けない場合は、「無期限」になっていることを確認してください。

他の項目は、通常、変更される必要はございません。

入力を実施したら、画面下部「設定する」をクリックしてください。

アカウントが作成され、アカウント追加画面が再度開きますので、引き続きアカウントを作成することができます。

必要なアカウント作成が完了したら、ブラウザを閉じて終了して問題ありません。

アカウント作成状況を確認/変更する場合は、画面左「ユーザー管理」をクリックします。



現在作成されているアカウントの一覧が表示されますので、ご希望のアカウントが正しく作成されていることをご確認ください。

(アカウントの修正については、別資料でご説明します。)

以上