

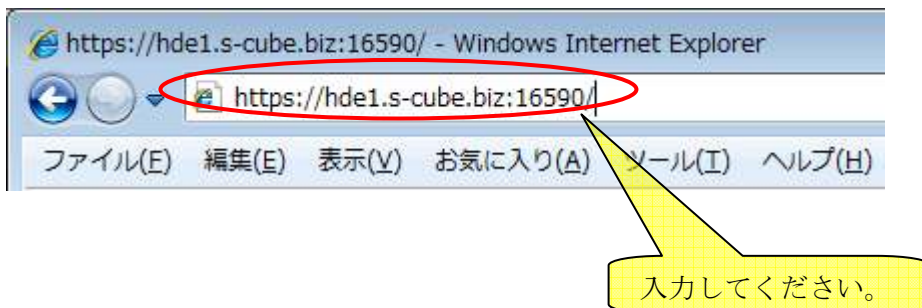
ホスティングサービスご利用に関するご説明

本資料は、「登録完了通知書」とともに、ホスティングサービスについての重要な情報が記載されています。「登録完了通知書」と共に、保管してください。

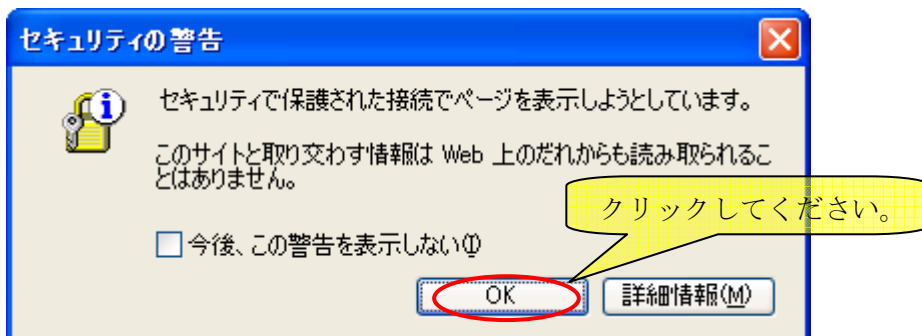
本資料では、ホスティングサービスをご利用になるにあたっての、ホスティングサービス管理画面へのログイン方法をご説明申し上げます。

1. ホスティングサービス 管理画面へのログイン

ホスティングサービス 管理画面へログインする場合は、Internet Explorer のアドレスバーに、「<https://hde1.s-cube.biz:16590/>」と入力し、『Enter』キーを押します。



2. 「セキュリティの警告」画面が表示されます。「OK」をクリックしてください。



3. ユーザー名、パスワードを入力する画面が表示されます。

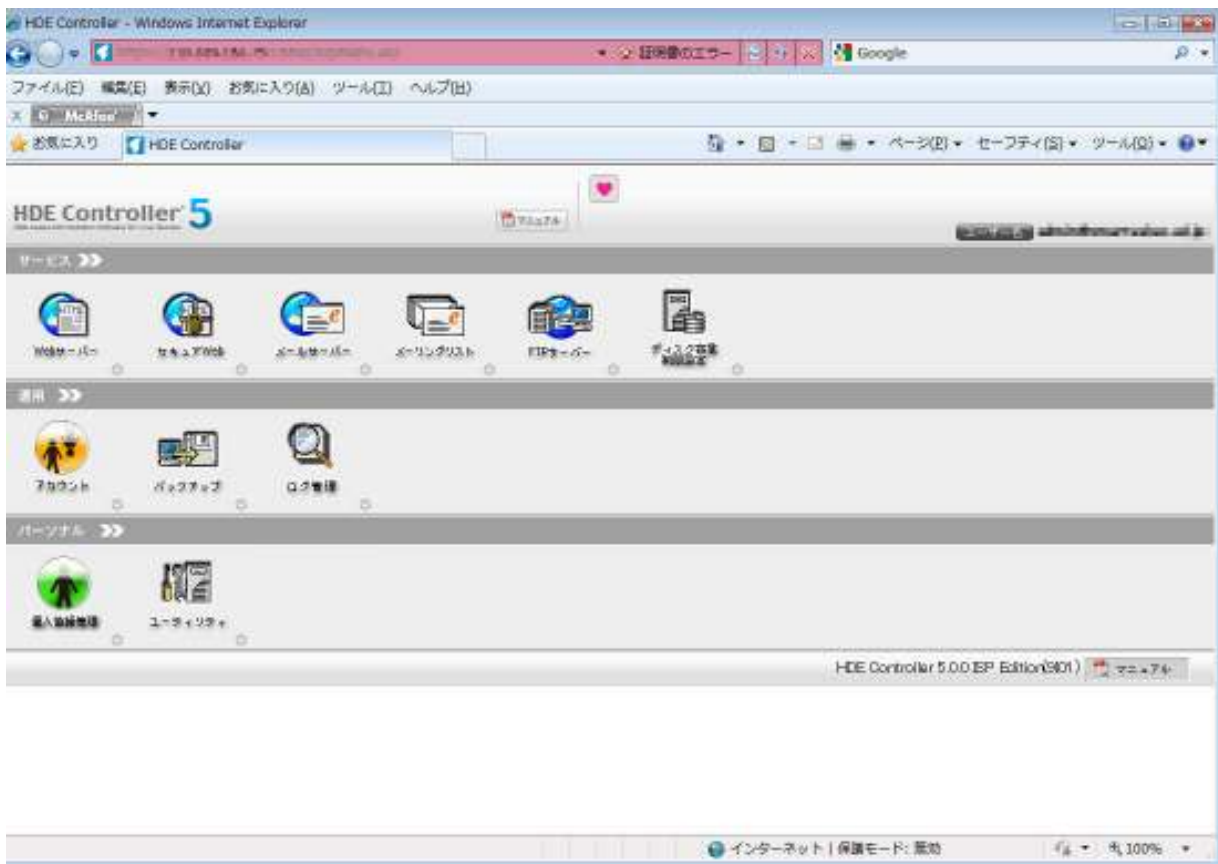
ホスティングメンテナンスユーザー（メールアドレス等の作成）のメンテナンスを行なうといった作業の場合は、ユーザー名には、**管理者メールアドレス（=アカウント）、つまり『admin@』＋「ドメイン名」**を、「パスワード」には登録完了通知書の「**管理者パスワード**」を入力してください。



ユーザー様ご自身でメールアドレスを変更されているような場合は、『(ユーザー名)@』+ドメイン名と、ユーザー様に割り当てられたパスワードを入力してください。

4. ユーザー名、ドメイン名が正しく一致すれば、ログイン画面が表示されます。

画面は一例ですので、ご提供サービスの種類によっては、表示されないアイコンがあります。



それぞれのメニューアイコンの機能詳細につきましては、それぞれの2.以降のメニューアイコンの詳細説明書をご覧ください。

以上