

### はじめまして!!

S-Cubeに2月に入居された方を  
ご紹介します♪

**(株)FMS** 代表取締役 **芝本 智広さん** <325号室>

**【事業内容】** 名刺やパンフレットの商品・サービスの説明にマンガを取り入れることでインパクトがありストーリー性のある商用マンガ制作を行っています。

その他にも名刺デザイン、ロゴ制作、似顔絵制作、プリントパック対応印刷物のデザイン全般などを行っています。

ホームページ⇒ <http://www.create-design.jp/>

**【P R】** シニアの方を中心にスタートアップ起業のデザインを応援します。起業を考えている方で「このPRを見た」とお声かけいただいた方は、名刺デザインを無料でサービスしますので、お気軽にお問合せください。(雛形デザイン・1名様分)



## ふらっと 卒業企業 訪問

このコーナーは、卒業企業を訪問し、近況やS-Cubeへの思いをお聞きした内容をご紹介します。

### ビューティードア(株)

入居期間:平成18年4月1日～平成24年1月11日

～努力は必ず実る～

今回は、昨年4月に堺市堺区に研究所等の事業所を新築されましたビューティードア(株)の新社屋におじゃましました。

同社は、OEMで化粧品や健康食品の開発・製造を行うほか、歯を白くする歯磨き粉「ホワイトフラッシュ」のような自社製品の開発を行っています。博士号を取得したほど、自他ともに認める“化粧品おたく”の藤田社長は、「もっと肌に良い化粧品を自らの手で開発したい」との想いから、勤めていた化粧品製造会社を辞め、2006年5月に独立・開業されました。同時期にS-Cubeの存在を知り、すぐに入居を決意。これまで書いたことのない事業計画を必死になって書き上げ、念願叶ってラポに入居することができたとのことです。

S-Cubeに入居した当初は、設備はおろか机もない中、化粧品の製造免許も取得できるかわからない状態で、不安だらけのスタートでした。しかし、常にIMが傍にいてくれて、経営者として必要なことは一から教わることができ、本当によかったと当時は振り返られました。

経営者として、また、研究者として多忙な毎日を過ごす藤田社長。ここに至るまで色々な課題や壁にぶつかりながら、それをひとつひとつ乗り越え、今では5人の従業員を抱える企業に成長し、「従業員の物心両面の幸せの為に私が一番頑張るからついて来て下さい。」と常に言語化し、社長とスタッフが一丸となって日々励まれています。そんな藤田社長ですが、現在も経営者として更なる磨きをかけるため、積極的に経営塾等に参加されているとのこと。

最後に藤田社長から、「経営者は、誰にも負けない努力をすることが大切。努力したら成果として後に必ず返ってくる。」と心強い言葉をいただきました。



スタッフのみなさんと  
代表取締役社長 藤田百合子さん(前列真ん中)

ビューティードア(株)

本社 : 堺市中区深井清水町3383-2

研究所 : 堺市堺区北庄町2-2-22 Bドアビル

TEL072-256-4596

URL : <http://www.beautydoor.jp/>

# S-Cube入居企業のご紹介

(有)ITクラフト <105号室>  
代表取締役 松下 永昌さん

<http://www.itcraft.co.jp/index.htm>

※無線によるID認証機能「RFID」を利用した事業

創 業：2006年  
資 本 金：300万円  
従 業 員：6名



## Q. 主力事業に取り組むきっかけは？

コンピュータのシステム開発を約20年続けてきた中で、マイコンによる制御が可能なICタグをメーカーから供給可能になったことがきっかけで、ICタグを光らせて、その場所を知らせるシステム「RFID（ICタグ）」に関連した業務を主事業として行う事になりました。同時にメーカーの技術サポートも受けることができ、比較的早期にシステムの構築が可能となり、ものづくり企業として新たに事業を立ち上げる事になりました。

## Q. 事業内容は？

◆光ってお知らせする物品検索システムの提案  
電池がなくても光るICタグで、現在、自動車学校の教習原簿検索システムを展開し、日本全国約35箇所の学校に導入しています。

その他、低周波・高周波・UHF等の各種RFIDの規格に応じたシステムの提案・構築を行います。

◆販売管理・生産管理等の一般業務のシステム提案・構築

◆プライバシーマーク取得に対する支援業務



物品検索システム  
上: 横型  
右: 縦型

## Q. S-Cubeに入居していかがですか？また、今後の展望は？

S-Cubeには、異業種の入居企業がたくさん入居されています。その方々との情報交換を有効活用させていただいています。今後の展望としては、現在の自動車学校のシェアを活発に伸ばしていくこと、また、他業種への光るタグによる物品検索システムの展開を行っていきたいと考えています。

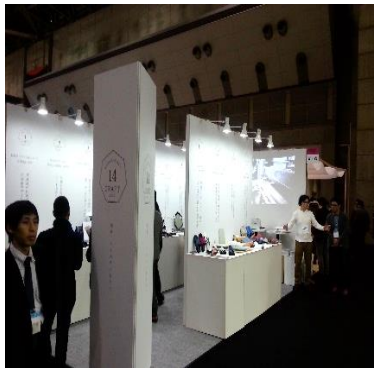


会員様及び入居企業様の技術・製品・サービス等に関するPR情報を募集しています。記事原稿、写真などをEメールにてS-Cubeまでお送りください。皆様のPR情報をお待ちしております。

E-mail [jigyou@s-cube.biz](mailto:jigyou@s-cube.biz) (担当: 山埜)

## 株式会社TATAMISER 東京インターナショナル・ギフトショーに出展!

畳のチカラで未来を創る<畳創造カンパニー>株式会社TATAMISER[タタミゼ]  
(代表取締役 淡路光彦さん)が、2月1日  
~3日の期間に東京ビッグサイトで開催され  
た「第83回 東京インターナショナル・  
ギフトショー LIFE×DESIGN」の関西広  
域連合のブース「CRAFT14」に出展され  
ました。  
同社オリジナル商品である「猫専用置き  
畳」や「畳縁小銭入れ」を出展され、大変  
好評でした。



関西広域連合「CRAFT14」のブース



猫専用置き畳(六角形の畳)と畳べりを活用した「小銭入れ」

### さかい女性起業家セミナー

#### 「子育ての経験から生まれた美味しいビジネス」~郷土の食材・食文化を繋ぐ~

大分県の地元食材を活かし加工食品を商品化するという独自の6次産業化のビジネスモデルを作り上げた(株)成美の岩切社長を講師にお迎えし、起業のきっかけや体験談を交えながら起業活動を行ううえで必要となるノウハウや課題などをお話しいただきます。講演後は、S-Cube入居企業や卒業企業で「食」に関する事業を行う3者を交えてトークセッションを開催します。

【開催日時】平成29年2月25日(土) 13:30~16:30

【開催場所】さかい新事業創造センター[S-Cube] 1階 多目的会議室

【費用】無料 【定員】30名

【申込締切】平成29年2月20日(月)まで

【申込方法】[http://www.s-cube.biz/content/628\\_content.html](http://www.s-cube.biz/content/628_content.html)

【問合せ先】事業担当 jigyou@s-cube.biz



<無料託児サービスあり>  
※事前にお問合せください。

### 海外ビジネスセミナー ~アセアン地域への展開・進出のために~

入居企業の(株)ビズ・ネットワークス 鈴木社長が、アセアン地域への海外展開を考えている中小企業を対象にセミナーを開催します。

【開催日時】平成29年2月28日(火) 18:00~20:30

【開催場所】さかい新事業創造センター[S-Cube] 1階 多目的会議室

【定員】30名

【費用】無料

【申込締切】平成29年2月23日(木)まで

【申込方法】[http://www.s-cube.biz/content/627\\_content.html](http://www.s-cube.biz/content/627_content.html)

<無料託児サービスあり>  
※事前にお問合せください。



### 「明日から営業現場で使える!」情熱のプレゼンテーションセミナー

「明日から営業現場で使える!」プレゼンテーションスキルアップのためのセミナーを開催します。今回は、S-Cubeセミナーでもお馴染みの情熱の学校・エサキヨシノリ氏を講師にお迎えしセミナーを開催します。

【開催日時】基礎編 平成29年3月 4日(土) 13:30~16:30

実践編 平成29年3月18日(土) 13:30~17:00

【開催場所】さかい新事業創造センター[S-Cube] 1階 多目的会議室

【定員】20名(※基礎編・実践編両日受講の方優先)

【費用】セミナー:無料、交流会:1,000円

【申込方法】[http://www.s-cube.biz/content/631\\_content.html](http://www.s-cube.biz/content/631_content.html)



<無料託児サービスあり>  
※事前にお問合せください。



# S-Cube「さかい発」ベンチャービジネスパーク

これから事業を始める方、産学連携に取り組む方、  
新事業にチャレンジする中小企業の皆様へ

24時間365日利用可能 新大阪・梅田に好アクセス

室	月額賃料(税抜) (月額共益費)
オフィス(15.0~50㎡)	37,500~125,000円 (7,500~25,000円)
R&Dラボ(30.0~50㎡)	63,000~105,000円 (15,000~25,000円)
マルチラボ(80㎡)	176,000円 (40,000円)
創業準備デスク	10,000円 (2,000円)
シェアードオフィス	月額利用料 5,000円

**入居者  
募集中**



**【交通アクセス】**

- ・地下鉄御堂筋線「なかもず駅」2番出口から徒歩4分
- ・南海高野線「中百舌鳥駅」北出口から徒歩4分

(申込は随時受付)

入居者募集の詳細はS-Cubeホームページにて  
<http://www.s-cube.biz>

※オフィス・ラボは別途、保証金(賃料の3か月分)と共益費・光熱水費が必要  
です。  
※創業準備デスクは、賃料・共益費が一括前払い(6か月分)となります。  
※シェアードオフィスは、別途、初回登録料(2,500円)が必要となります。

**■R&Dラボの主な仕様**

耐床荷重500kg/㎡、  
耐薬品性塗床  
動力(三相3線50A)使用可、  
エアコン完備、ガス・水道使用  
可、  
給排気ダクト対応



**■創業準備デスク主な仕様**

ドア付きパーティションで仕切った  
個人用スペースラック付きデスク・  
イス、エアコン完備、インター  
ネット無料



**■シェアードオフィス主な仕様**

パーティションで仕切った個人用デ  
スク・イス、エアコン完備、インテ  
ーネット無料、ロッカー(有料)



**■オフィスの主な仕様**

OAフロア仕様でLAN配  
線に有利、エアコン完備



S-Cubeでは、充実した操業  
環境でベンチャー精神あふれる  
約60社の入居企業が日々切磋琢  
磨しています！  
詳細は、S-Cube事務局まで  
お問い合わせください。

**【賃料補助制度】**

オフィスとラボは、堺市の賃料補助制度《入居後3年間 50%補助(本社が堺市内の場合)》を申請することができます。

**【インキュベーションマネージャーによる無料経営サポート】**

創業・法人設立方法から事業計画・資金計画の策定アドバイスに至るまで、事業経営全般にわたって支援します。

**お申し込み**

- ①入居については、ご提出頂いた事業計画書をもとに審査を行い、入居の可否を決定します。
- ②申込方法・必要書類など、詳しくはHPまたはS-Cube事務局に備え付けのパンフレットをご覧ください。

【堺市都心地域業務系機能集積促進事業補助金】【中百舌鳥地域事業所集積促進事業補助金】【泉北ニュータウン事業所集積促進事業補助金】  
堺市では、堺東都心部、中百舌鳥地域、泉北ニュータウンにオフィスや事業所を開設する場合に、その費用の一部を助成する制度を  
設けています。補助要件等の詳細については、堺市産業政策課のHPをご覧ください。  
<http://www.city.sakai.lg.jp/sangyo/shienyuushi/kigyoricchi/index.html>

**ベンチャー支援オフィスビルのご案内**

※ビルの詳細は、S-Cubeホームページをご覧ください。

さかい新事業創造センターの経営アドバイス等のサービスが受けられる民間テナントオフィスビルです。 ※S-Cubeでは仲介業務は行いません。

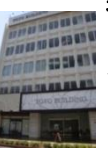
**林ビル**  
(堺区熊野町東4-4-20)  
▼入居に関する問合せ  
**株式会社ハヤシ**  
TEL:072-238-6168



**HKビル**  
(堺区甲斐町東1-1-10)  
▼入居に関する問合せ  
**羽衣興商株式会社**  
TEL:06-6281-8811



**東洋ビル**  
(堺区北花田口町3-1-15)  
▼入居に関する問合せ  
**株式会社  
プリマールソリューションサービス**  
TEL:072-223-1577



**堺東八幸ビル**  
(堺区中瓦町1-1-21)  
▼入居に関する問合せ  
**八幸住建株式会社**  
TEL:072-977-5550



**編集ひとこと：** まだまだ、寒い日が続きますね。日本で一番寒い(日本の最低  
気温)のは、1902年1月25日に北海道の旭川地方気象台で観測された-41.0度だそ  
うです。これは、ちょっと想像を絶する気温ですが、効率的に体をあたためるには、  
やはり筋力アップしかない?! 今や寒さに負けて、身体を動かすことを辞めてしまっ  
た私に効率的な温めpointを教えてくださいました。「3つの首を温める」。首、手首、  
足首。これならできるかな(苦笑) (Y)

**株式会社さかい新事業創造センター S-Cube**  
〒591-8025 堺市北区長曾根町130番地42  
TEL 072-240-3775 FAX 072-240-3662 E-mail info@s-cube.biz