



## U30若者スタートアップ支援事業

### 「魅力発掘アイデアソンinハーベストの丘」を開催しました！

6月30日(日)、若者向けに、ビジネス・ワークショップ「魅力発掘アイデアソン」を、S-Cubeを飛び出し、堺市内にあるハーベストの丘で開催しました！

今回のワークショップは、「ハーベストの丘に若者がもっと行きたくなる施策」について、フィールドワークを経てチームでディスカッションしました。

ハーベストの丘の方にも発表を聞いていただき、「実現可能性を秘めたアイデアや学生の意見を聞いて良かった」と喜んで頂けました。

みなさんの提案したアイデアの実現化する日を楽しみにしています！



さかい新事業創造センター[S-Cube]facebook  
⇒<https://www.facebook.com/sakai.scube/>

さかい起業ラボ  
⇒<https://www.sakai-lab.com/>



## S-Cube × NEWRON 西井香織氏が、若者起業支援

[http://www.s-cube.biz/content/744\\_content.html](http://www.s-cube.biz/content/744_content.html)

さかい新事業創造センター[S-Cube]では、元学生起業家であるNEWRON株式会社 代表取締役の西井香織さんを若手起業家育成アドバイザーとして迎え、シェアードオフィスに入居頂くことで若者に身近な存在として共に起業支援に取り組んでいます。

<新設・リニューアルした、若者向けサイトのご紹介>

◎ホームページ 「さかい起業家ラボ」

若者の起業のための相談受付やワークショップ等の情報を掲載。

URL ⇒<https://www.sakai-lab.com/>

◎Twitter 「さかい起業家ラボ」

若者が起業するための情報を発信。

URL ⇒[https://twitter.com/sakai\\_scube](https://twitter.com/sakai_scube)

◎facebookアカウント「さかい新事業創造センター[S-Cube]」

S-Cubeのイベントやセミナーなどの支援情報を発信。

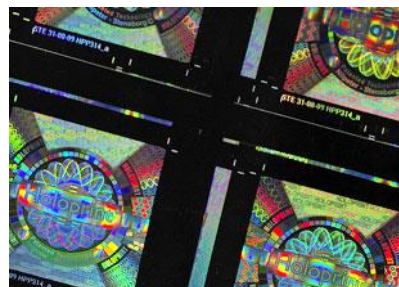


# S-Cube入居企業のご紹介

大阪溶剤工業(株) <226号室>  
代表取締役 松井 仁旨さん

※機能性フィルム用コーティング剤の開発

創 業：1954年  
資 本 金：1,000円  
雇 用：9名



OVD 見本

## Q. 主力事業に取り組むきっかけは？

弊社は創業当時から、塗料、シンナーの製造を主とした業務で行ってきましたが、私が前職で培った技術とノウハウを生かしてフィルムコーティング剤の製造を始めました。

新規コーティング剤として高屈折率素材を生かして透明ホログラム反射層を開発することにより、高機能性を持ったコーティング剤を開発すること目標として、開発を行っています。

その他各種フィルムコーティング剤の開発を依頼され、開発を行っています。

## Q. 事業内容は？

弊社は元々塗料用樹脂、溶剤を取り扱っていた関係上、コーティング剤に使用する樹脂、添加剤、溶剤などの原料を容易に入手することが出来ます。

また、前の会社からの人脈で海外との取引があり、コーティング剤の開発を依頼され、コーティング剤の製造販売を行っています。

国内のフィルムコーティングメーカーの付き合いもあり、実際のコーティングテストも行える環境にあります。

弊社はニーズを生かした開発を主体に行っております。

・現在開発している製品・技術の新規性、優位性、独自性、利便性等  
透明ホログラムの反射層は蒸着した反射層しか存在していません。

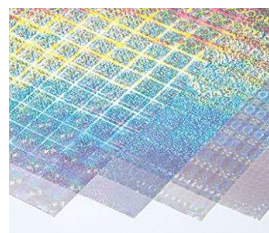
蒸着の問題点：

- ①臭いの問題があり、食品包装、化粧品包装には使用出来ない。(ZnS硫化亜鉛)
- ②耐光性が劣るため、セキュリティ分野のOVDにも使用出来ない。(ZnS硫化亜鉛)
- ③OVD※1分野は蒸着コストが非常に高い酸化チタン蒸着を使用している。  
(2,000円/㎡以上)

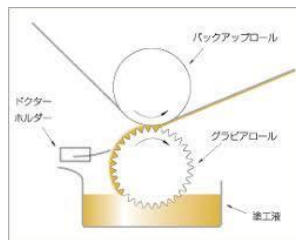
コーティングの場合7~10円/㎡

※1 OVDの説明

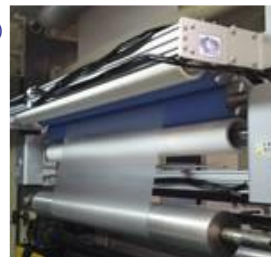
OVDとはOptical Valuable Deviceの略で一万円札のホログラムの様に偽造防止を目的とするホログラムをさす。



透明ホログラムフィルム見本



・コーティング方法  
ダイレクトグラビアコーティング



グラビアコーター写真

## Q. S-Cubeに入居していかがですか？また、今後の展望をお聞かせください。

今まで、フィルムコーティングはゴミを嫌うため、弊社工場のような環境では開発が難しかったが、別の研究室として、開発がスムーズになった。

また、補助金や特許申請などの相談にのっていただけ、非常に有用な情報をご提供いただいている。

今後は、開発人員を専任で1名おき、開発スピードを上げ、売り上げに結びつけたいと思っております。

会員様及び入居企業様の技術・製品・サービス等に関するPR情報を募集しています。記事原稿、写真などをEメールにてS-Cubeまでお送りください。皆様のPR情報をお待ちしております。

e-mail [jigyou@s-cube.biz](mailto:jigyou@s-cube.biz) (担当:山埜)

**予告!**

## さかいシニア起業家セミナーを開催します!

先輩起業家等の体験談を聴いたり、自身の考えるビジネスプランを事業計画書に落とし込む作業などを行うワークショップなどを行います。

また、ネットワークを構築できる交流会も実施します。

【開催日時】9月12日(木)、9月26日(木) (2回コース)  
各14:00~16:00

【会場】S-Cube 1階 多目的会議室

【対象】概ね55歳以上で起業を考えている方

詳細は、ホームページにて近日公開予定!



## さかい女性起業家セミナー

~先輩起業家の体験談を聴き、自分自身の事業への気づきをチャンスにかえよう!~

先輩起業家等の体験談を聴いたり、自身の考えるビジネスプランのヒントを得て頂くとともに、同じ立場の方々との情報収集ができる場を提供します。

【開催日時】令和元年9月21日(土) 13:30~17:10

【会場】S-Cube 1階 多目的会議室

詳細は、ホームページにて近日公開予定!



## 「U30若者スタートアップ事業」を開催します!

● 起業に必要な基礎知識や、先輩起業家の体験談、事業アイデアをブラッシュアップするワークショップなどを行いながら、若者の起業マインドの育成を支援します。また、ネットワークを構築する交流会も実施する予定です。

次回、開催は、以下の通り

【開催日】8月24日(土)、25日(日)

【会場】S-Cube 1階 多目的会議室

【対象】30歳未満の若者

詳細は、ホームページにて近日公開予定!



## 《R1.6月末日 退居企業》

今後ともよろしくお祈いします。



■なつみ不動産トータルサポート 代表 今井 牧子氏  
S-Cubeの近隣に移転して事業継続

■(株)エスピーエス 代表取締役 住田 裕之氏  
堺市内で事業継続

■アートケミカル(株) 代表取締役 中山 雅博氏  
本社は堺市内、工場は大阪市内に移転して事業継続



# S-Cube「さかい発」ベンチャービジネスパーク

これから事業を始める方、産学連携に取り組む方、  
新事業にチャレンジする中小企業の皆様へ

24時間365日利用可能 新大阪・梅田に好アクセス

室	月額賃料(税抜) (月額共益費)
オフィス(15.0~50㎡)	37,500~125,000円 (7,500~25,000円)
R&Dラボ(30.0~50㎡)	63,000~105,000円 (15,000~25,000円)
マルチラボ(80㎡)	176,000円 (40,000円)
創業準備デスク	10,000円 (2,000円)
シェアードオフィス	月額利用料 5,000円

入居者  
募集中



## 【交通アクセス】

- ・地下鉄御堂筋線「なかもず駅」2番出口から徒歩4分
- ・南海高野線「中百舌鳥駅」北出口から徒歩4分

(申込は随時受付)

入居者募集の詳細はS-Cubeホームページにて  
<http://www.s-cube.biz>

※オフィス・ラボは別途、保証金(賃料の3か月分)と共益費・光熱水費が必要  
です。

※創業準備デスクは、賃料・共益費が一括前払い(6か月分)となります。

※シェアードオフィスは、別途、初回登録料(2,500円)が必要となります。

### ■R&Dラボの主な仕様

耐床荷重500kg/㎡、  
耐薬品性塗床  
動力(三相3線50A)使用可、  
エアコン完備、ガス・水道使用  
可、給排気ダクト対応



### ■創業準備デスク主な仕様

ドア付きパーティションで仕切った  
個人用スペースラック付きデスク・  
イス、エアコン完備、インター  
ネット無料



### ■シェアードオフィス主な仕様

パーティションで仕切った個人用デ  
スク・イス、エアコン完備、インテ  
ネット無料、ロッカー(有料)



### ■オフィスの主な仕様

OAフロア仕様でLAN配  
線に有利、エアコン完備



S-Cubeでは、充実した操業  
環境でベンチャー精神あふれる  
約60社の入居企業が日々切磋琢  
磨しています！  
詳細は、S-Cube事務局まで  
お問い合わせください。

## 【賃料補助制度】

オフィスとラボは、堺市の賃料補助制度《入居後3年間 50%補助(本社が堺市内の場合)》を申請することができます。

## 【インキュベーション・マネージャーによる無料経営サポート】

創業・法人設立方法から事業計画・資金計画の策定アドバイスに至るまで、事業経営全般にわたって支援します。

## お申し込み

- ①入居については、ご提出頂いた事業計画書をもとに審査を行い、入居の可否を決定します。
- ②申込方法・必要書類など、詳しくはHPまたはS-Cube事務局に備え付けのパンフレットをご覧ください。

## 【堺市都心地域業務系機能集積促進事業補助金】【中百舌鳥地域事業所集積促進事業補助金】【泉北ニュータウン事業所集積促進事業補助金】

堺市では、堺東都心部、中百舌鳥地域、泉北ニュータウンにオフィスや事業所を開設する場合に、その費用の一部を助成する制度を  
設けています。補助要件等の詳細については、堺市産業政策課のHPをご覧ください。

<http://www.city.sakai.lg.jp/sangyo/shienyuushi/kigyoricchi/index.html>

## ベンチャー支援オフィスビルのご案内

※ビルの詳細は、S-Cubeホームページをご覧ください。

さかい新事業創造センターの経営アドバイス等のサービスが受けられる民間テナントオフィスビルです。 ※S-Cubeでは仲介業務は行いません。

**林ビル**  
(堺区熊野町東4-4-20)



▼入居に関する問合せ  
株式会社ハヤシ  
TEL:072-238-6168

**HKビル**  
(堺区甲斐町東1-1-10)



▼入居に関する問合せ  
羽衣興商株式会社  
TEL:06-6281-8811

**東洋ビル**  
(堺区北花田口町3-1-15)



▼入居に関する問合せ  
株式会社  
プリマールソリューションサービス  
TEL:072-223-1577

**堺東八幸ビル**  
(堺区中瓦町1-1-21)



▼入居に関する問合せ  
八幸住建株式会社  
TEL:072-977-5550

## 編集ひとこと：

梅雨の中休みでおひさまが、顔を覗かせ、熱い日差しが照り返している大阪。  
陰ったら涼しいので、つつい、水分を取り忘れ、突然のどの渴きを覚え、慌てて飲  
んだりする始末・・・私だけかな(<<)、これから突如たるレジャーシーズン、こまめに水  
分をとれる環境をつくって、楽しんでください。(Y)

## 株式会社さかい新事業創造センター S-Cube

〒591-8025 堺市北区長曾根町130番地42

TEL 072-240-3775 FAX 072-240-3662 E-mail info@s-cube.biz